

Datový list | Objednací číslo: 726-325

Zapojovací matice; 32pól.; Potisk 1–32; Barva komůrek šedá/bílá; Značení modulů, strana 1 a 2 svisle; Pro 19" racky; 1,50 mm²; Tmavě šedá



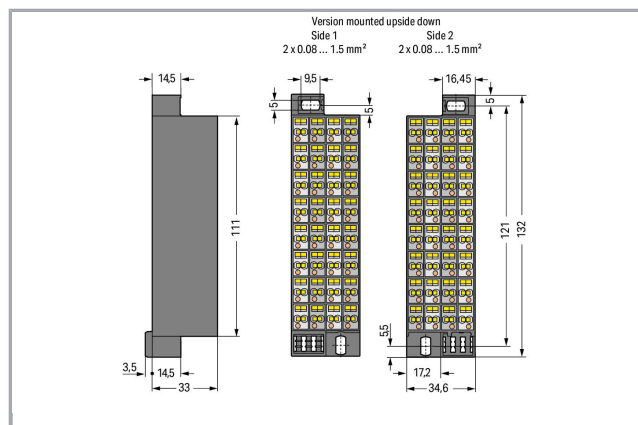
www.wago.com/726-325



RoHS Compliant

[BOMcheck.net](https://www.bomcheck.net)

Barva:



Data

Elektrické parametry

Ratings per IEC/EN 60664-1

Návrhové napětí (III / 3)	500 V
Návrhové rázové napětí (III / 3)	6 kV
Jmenovitý proud	10 A
Legenda (návrhové hodnoty)	(III / 3) ≙ kategorie přepětí III / stupeň znečištění 3



Údaje o připojení

Typ připojení (1)	Side 1
Připojovací technika	CAGE CLAMP®
Number of connection points (connection type)	3
Způsob ovládání	Ovládací nástroj
Materiály připojitelných vodičů	Měď
Plný vodič	0,08 ... 1,5 mm ² / 28 ... 16 AWG
Jemně laněný vodič	0,08 ... 1,5 mm ² / 28 ... 16 AWG
Délka odizolování	8 ... 10 mm / 0.31 ... 0.39 palec
Počet pólů	32
Typ připojení (2)	Side 2
Počet připojovacích bodů (typ připojení 2)	3
Způsob zapojení	čelní připojení

Geometrické údaje

Šířka	34,6 mm / 1.362 inch
Výška	132 mm / 5.197 inch
Hloubka	36,5 mm / 1.437 inch

Mechanické parametry

Provedení	Úzké provedení
Potisk	1 ... 32

Údaje o materiálu

barva	Tmavě šedá
Požární zatížení	2.499 MJ
Hmotnost	139.906 g

Obchodní údaje

Druh balení	BOX
Country of origin	DE
GTIN	4044918456081
Customs Tariff No.	85369010000

Atesty/certifikáty

Specifické atesty jednotlivých států

Logo	Schválení	Doplňkový text schválení	Název certifikátu
	CCA DEKRA Certification B.V.	EN 60998	NTR NL- 7623

CCA



CSA
DEKRA Certification B.V.

C22.2 No. 158

1101143




KEMA/KEUR
DEKRA Certification B.V.

EN 60998







71-
100850

Atesty UL

Logo	Schválení	Doplňkový text schválení	Název certifikátu
	UL UL International Germany GmbH	UL 1059	E45172

Kompatibilní produkty

General accessories

	Obj. č.: 726-902 Adaptér	www.wago.com/726-902
	Obj. č.: 726-903 Zapojovací matice; 4,00 mm ² ; Bílá	www.wago.com/726-903
	Obj. č.: 726-904 Zapojovací matice; Izolováno; 4,00 mm ² ; Šedá	www.wago.com/726-904
check		
	Obj. č.: 210-137 Zkušební hrot; Ø 2,3 mm; S 500mm vedením; Žlutá	www.wago.com/210-137
tools		
	Obj. č.: 210-719 Ovládací nástroj; Břit: 2,5 × 0,4 mm; S částečně izolovanou rukojetí	www.wago.com/210-719
Insulation stop		
	Obj. č.: 726-901 Izolační zarážka; 0,08–0,2 mm ² „e“ (0,14 mm ² „f“); 4 × 3 ks/pás; Bílá	www.wago.com/726-901



Obj. č.: 726-906
Izolační zarážka; 0,25 mm² „e“; 0,14–0,25 mm² „f“; 4× 3 ks/pás; Světle šedá

www.wago.com/726-906



Obj. č.: 726-907
Izolační zarážka; 0,25–0,5 mm² „e+f“; 4× 3 ks/pás; Tmavě šedá

www.wago.com/726-907

Jumper



Obj. č.: 709-107
Vícenásobný vodičový můstek; Izolováno; 32 přípojek; Šedá

www.wago.com/709-107

Marking accessories



Obj. č.: 209-185
Adaptér

www.wago.com/209-185



Obj. č.: 209-500/209-035
WSB marking card; as card; MARKED; X (100x); not stretchable; Horizontal marking; snap-on type; white /209-035

www.wago.com/209-500



Obj. č.: 209-501
Popisovací karta WSB; Jako karta; Neflexibilní; Bez potisku; Možnost naklapnutí; Bílá

www.wago.com/209-501



Obj. č.: 209-501/000-002
Popisovací karta WSB; Jako karta; Neflexibilní; Bez potisku; Možnost naklapnutí; Žlutá

www.wago.com/209-501/000-002



Obj. č.: 209-501/000-005
Popisovací karta WSB; Jako karta; Neflexibilní; Bez potisku; Možnost naklapnutí; Červená

www.wago.com/209-501/000-005



Obj. č.: 209-501/000-006
Popisovací karta WSB; Jako karta; Neflexibilní; Bez potisku; Možnost naklapnutí; Modrá

www.wago.com/209-501/000-006



Obj. č.: 209-501/000-007
Popisovací karta WSB; Jako karta; Neflexibilní; Bez potisku; Možnost naklapnutí; Šedá

www.wago.com/209-501/000-007



Obj. č.: 209-501/000-012
Popisovací karta WSB; Jako karta; Neflexibilní; Bez potisku; Možnost naklapnutí; Oranžová

www.wago.com/209-501/000-012



Obj. č.: 209-501/000-017
Popisovací karta WSB; Jako karta; Neflexibilní; Bez potisku; Možnost naklapnutí; Světle zelená

www.wago.com/209-501/000-017



Obj. č.: 209-501/000-023
Popisovací karta WSB; Jako karta; Neflexibilní; Bez potisku; Možnost naklapnutí; Zelená

www.wago.com/209-501/000-023



Obj. č.: 209-501/000-024
Popisovací karta WSB; Jako karta; Neflexibilní; Bez potisku; Možnost naklapnutí; Fialová

www.wago.com/209-501/000-024



Obj. č.: 209-502
Popisovací karta WSB; Jako karta; S potiskem; 1–10 (10×); Neflexibilní; Potisk vodorovný; Možnost naklapnutí; Bílá

www.wago.com/209-502

Obj. č.: 209-566
Popisovací karta WSB; Jako karta; S potiskem; 1–50 (2×); Neflexibilní; Potisk vodorovný; Možnost

www.wago.com/209-566



naklapnutí; Bílá

**Obj. č.: 210-612**

Popisovací páska; K vlastnímu popisování; Bez potisku; Samolepicí; Transparentní

www.wago.com/210-612**Obj. č.: 726-905**

Adaptér

www.wago.com/726-905**ferrule****Obj. č.: 216-104**Dutinka; Objímka na 1,5 mm² / AWG 16; Bez plastového límce; Galvanicky pocínovánowww.wago.com/216-104**Obj. č.: 216-123**Dutinka; Objímka na 1 mm² / AWG 18; Bez plastového límce; Galvanicky pocínovánowww.wago.com/216-123**Obj. č.: 216-202**Ferrule; Sleeve for 0.75 mm² / 18 AWG; insulated; electro-tin plated; graywww.wago.com/216-202**Obj. č.: 216-204**Dutinka; Objímka na 1,5 mm² / AWG 16; S plastovým límcem; Galvanicky pocínováno; Černáwww.wago.com/216-204**Ke stažení****Documentation****Additional Information**

Technical explanations

03-Apr-2019

pdf
2,1 MB

Stáhnout

CAD/CAE-Data**CAE data**

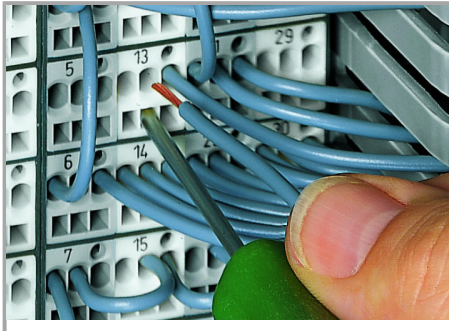
EPLAN Data Portal 726-325

Stáhnout

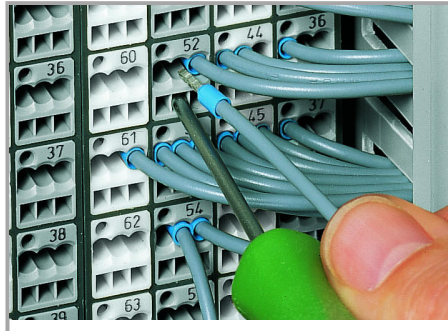
WSCAD Universe 726-325

Stáhnout

Handling Instructions



CAGE CLAMP® connection

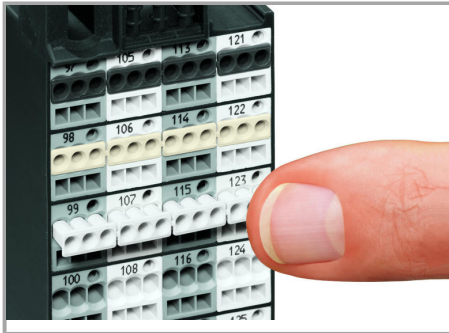


CAGE CLAMP® connection

	Max. conductor cross section (mm ² /AWG) without ferrule	Max. conductor cross section (mm ² /AWG) with ferrule			
		insulated		uninsulated	
		Item No./Color		Item No.	
Side 2	1.5	0.75	216-202/ gray	1	216-103
Side 1	1.5	0.75	216-202/ gray	1	216-103
Side 2	2.5	1.5	216-204/ black	1.5	216-104
Side 1	1.5	0.75	216-202/ gray	1	216-103

Ferrules

Inserting a conductor via 210-719 Operating Tool (2.5 x 0.4 mm blade).

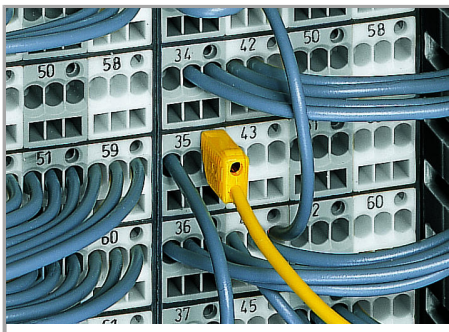


Inserting an insulation stop into conductor entry holes of matrix patchboards.

Inserting a conductor with ferruled conductors.



Inserted insulation stop.

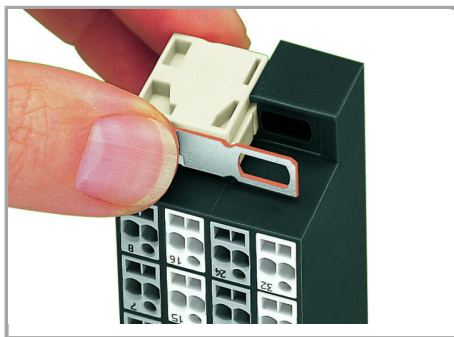


Testing with a 2.3 mm Ø test plug (210-137).

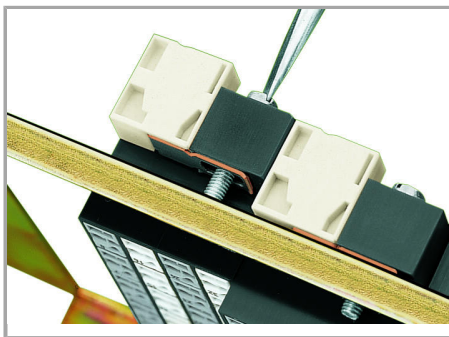
Změny vyhrazeny.

WAGO Elektro spol. sr. o.
Rozvodova 1116/36
143 00 Praha 12 - Modřany
Tel.: +420 261 090 143
Email: info.cz@wago.com, wago-cz@wago.com

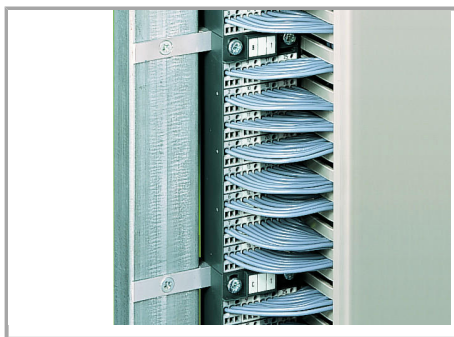
Máte otázky ohledně našich produktů?
Kdykoli nám zavolejte na číslo +420 261 090 143.



Snapping on an additional module with contact to mounting frame.

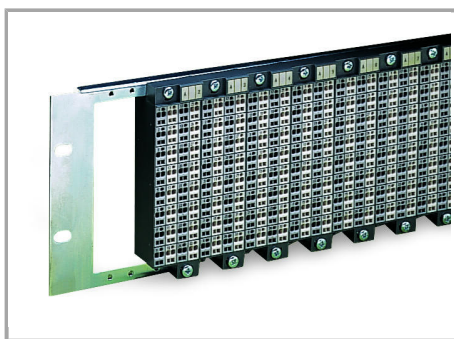


Assembling a matrix patchboard with additional module – direct connection to the mounting frame.



Installation example:

Matrix patchboards in a frame



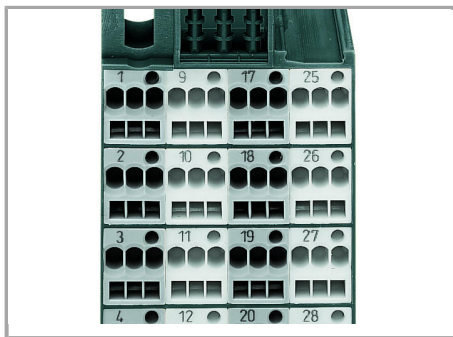
Installation example:

Matrix patchboards in a 19" rack

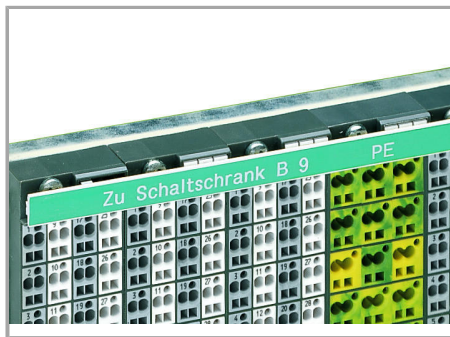
Změny vyhrazeny.

WAGO Elektro spol. sr. o.
Rozvodova 1116/36
143 00 Praha 12 - Modřany
Tel.: +420 261 090 143
Email: info.cz@wago.com, wago-cz@wago.com

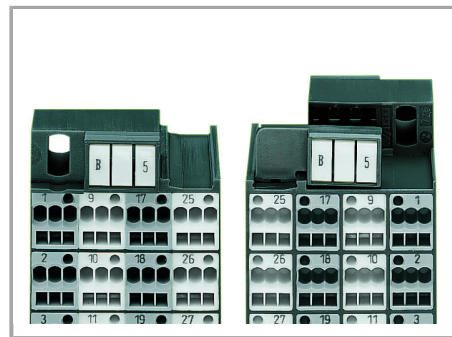
Máte otázky ohledně našich produktů?
Kdykoli nám zavolejte na číslo +420 261 090 143.



Factory-marked modules



WFB continuous marking strip – fits into the matrix patchboards' marker slot and group marker carrier.



Individual group marking via WSB Quick Marking System.

Side 1: 1, 2, 3, 4 ...

Změny vyhrazeny.