

Datový list | Objednáací číslo: 726-142

Zapojovací matice; 32pól.; Potisk 33–64; Vhodná pro aplikace Ex i; Barva komůrek jednotně modrá; Značení modulů, strana 1 a 2 svisle; 1,50 mm²; Tmavě šedá



www.wago.com/726-142



Data

Elektrické parametry

Ratings per IEC/EN 60664-1

Návrhové napětí (III / 3)	500 V
Návrhové rázové napětí (III / 3)	6 kV
Jmenovitý proud	10 A
Legenda (návrhové hodnoty)	(III / 3) ≙ kategorie přepětí III / stupeň znečištění 3

Údaje o připojení

Typ připojení (1)	Side 1
Připojovací technika	CAGE CLAMP®



Number of connection points (connection type)	3
Způsob ovládání	Ovládací nástroj
Materiály připojitelných vodičů	Měď
Plný vodič	0,08 ... 1,5 mm ² / 28 ... 16 AWG
Jemně laněný vodič	0,08 ... 1,5 mm ² / 28 ... 16 AWG
Délka odizolování	8 ... 10 mm / 0.31 ... 0.39 palec
Počet pólů	32
Typ připojení (2)	Side 2
Počet připojovacích bodů (typ připojení 2)	3
Způsob zapojení	čelní připojení

Geometrické údaje

Šířka	44 mm / 1.732 inch
Výška	132 mm / 5.197 inch
Hloubka	36,5 mm / 1.437 inch

Mechanické parametry

Potisk	Aufdruck 33-64
--------	----------------

Údaje o materiálu


barva	Tmavě šedá
Požární zatížení	2.845 MJ
Hmotnost	165.9 g

Obchodní údaje

Product Group	12 (Matrix Patch Board)
Druh balení	BOX
Country of origin	DE
GTIN	4044918455268
Customs Tariff No.	85369010000

Atesty/certifikáty

Specifické atesty jednotlivých států

Logo	Schválení	Doplňkový text schválení	Název certifikátu
	CCA DEKRA Certification B.V.	EN 60998	NTR NL- 7623
	CSA DEKRA Certification B.V.	C22.2 No. 158	1101143




KEMA/KEUR
DEKRA Certification B.V.

EN 60998


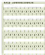





71-
100850

Atesty UL

Logo	Schválení	Doplňkový text schválení	Název certifikátu
	UL UL International Germany GmbH	UL 1059	E45172

Kompatibilní produkty

Marking accessories

	Obj. č.: 209-185 Adaptér	www.wago.com/209-185
	Obj. č.: 209-500/209-035 WSB marking card; as card; MARKED; X (100x); not stretchable; Horizontal marking; snap-on type; white /209-035	www.wago.com/209-500/209-035
	Obj. č.: 209-501 Popisovací karta WSB; Jako karta; Neflexibilní; Bez potisku; Možnost naklapnutí; Bílá	www.wago.com/209-501
	Obj. č.: 209-501/000-002 Popisovací karta WSB; Jako karta; Neflexibilní; Bez potisku; Možnost naklapnutí; Žlutá	www.wago.com/209-501/000-002
	Obj. č.: 209-501/000-005 Popisovací karta WSB; Jako karta; Neflexibilní; Bez potisku; Možnost naklapnutí; Červená	www.wago.com/209-501/000-005
	Obj. č.: 209-501/000-006 Popisovací karta WSB; Jako karta; Neflexibilní; Bez potisku; Možnost naklapnutí; Modrá	www.wago.com/209-501/000-006
	Obj. č.: 209-501/000-007 Popisovací karta WSB; Jako karta; Neflexibilní; Bez potisku; Možnost naklapnutí; Šedá	www.wago.com/209-501/000-007



Obj. č.: 209-501/000-012
Popisovací karta WSB; Jako karta; Neflexibilní; Bez potisku; Možnost naklapnutí; Oranžová

www.wago.com/209-501/000-012



Obj. č.: 209-501/000-017
Popisovací karta WSB; Jako karta; Neflexibilní; Bez potisku; Možnost naklapnutí; Světle zelená

www.wago.com/209-501/000-017



Obj. č.: 209-501/000-023
Popisovací karta WSB; Jako karta; Neflexibilní; Bez potisku; Možnost naklapnutí; Zelená

www.wago.com/209-501/000-023



Obj. č.: 209-501/000-024
Popisovací karta WSB; Jako karta; Neflexibilní; Bez potisku; Možnost naklapnutí; Fialová

www.wago.com/209-501/000-024



Obj. č.: 209-502
Popisovací karta WSB; Jako karta; S potiskem; 1–10 (10×); Neflexibilní; Potisk vodorovný; Možnost naklapnutí; Bílá

www.wago.com/209-502



Obj. č.: 209-566
Popisovací karta WSB; Jako karta; S potiskem; 1–50 (2×); Neflexibilní; Potisk vodorovný; Možnost naklapnutí; Bílá

www.wago.com/209-566



Obj. č.: 210-612
Popisovací páska; K vlastnímu popisování; Bez potisku; Samolepicí; Transparentní

www.wago.com/210-612



Obj. č.: 726-905
Adaptér

www.wago.com/726-905

tools



Obj. č.: 210-719
Ovládací nástroj; Břit: 2,5 × 0,4 mm; S částečně izolovanou rukojetí

www.wago.com/210-719

General accessories



Obj. č.: 726-902
Adaptér

www.wago.com/726-902



Obj. č.: 726-903
Zapojovací matice; 4,00 mm²; Bílá

www.wago.com/726-903



Obj. č.: 726-904
Zapojovací matice; Izolováno; 4,00 mm²; Šedá

www.wago.com/726-904

Insulation stop



Obj. č.: 726-901
Izolační zarážka; 0,08–0,2 mm² „e“ (0,14 mm² „f“); 4 × 3 ks/pás; Bílá

www.wago.com/726-901



Obj. č.: 726-906
Izolační zarážka; 0,25 mm² „e“; 0,14–0,25 mm² „f“; 4 × 3 ks/pás; Světle šedá

www.wago.com/726-906



Obj. č.: 726-907
Izolační zarážka; 0,25–0,5 mm² „e+f“; 4 × 3 ks/pás; Tmavě šedá

www.wago.com/726-907

ferrule



Obj. č.: 216-123
Dutinka; Objímka na 1 mm² / AWG 18; Bez plastového límce; Galvanicky pocínováno

www.wago.com/216-123



Obj. č.: 216-202
Ferrule; Sleeve for 0.75 mm² / 18 AWG; insulated; electro-tin plated; gray

www.wago.com/216-202

check



Obj. č.: 210-137

Zkušební hrot; Ø 2,3 mm; S 500mm vedením; Žlutá

www.wago.com/210-137

Jumper



Obj. č.: 709-107

Vícenásobný vodičový můstek; Izolováno; 32 přípojek; Šedá

www.wago.com/709-107

Ke stažení

Documentation

Additional Information

Technical explanations

03-Apr-2019

pdf
2,1 MB

Stáhnout

CAD/CAE-Data

CAE data

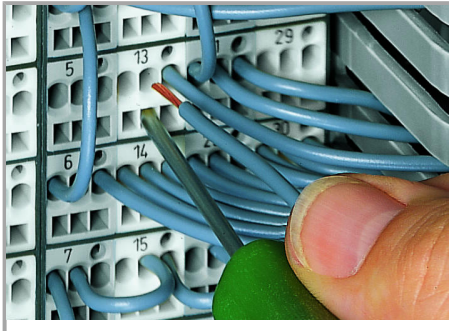
EPLAN Data Portal 726-142

Stáhnout

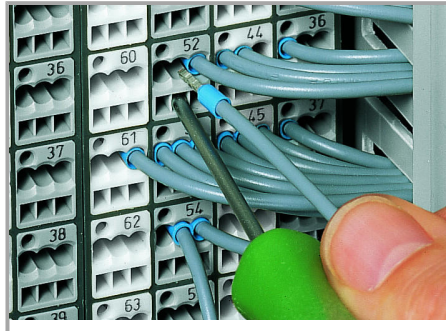
WSCAD Universe 726-142

Stáhnout

Handling Instructions



CAGE CLAMP® connection

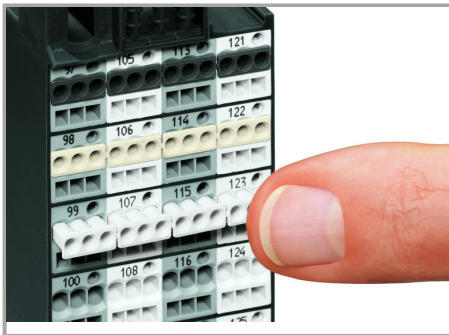


CAGE CLAMP® connection

	Max. conductor cross section (mm ² /AWG) without ferrule	Max. conductor cross section (mm ² /AWG) with ferrule			
		insulated		uninsulated	
		Item No./Color		Item No.	
Side 2	1.5	0.75	216-202/ gray	1	216-103
Side 1	1.5	0.75	216-202/ gray	1	216-103
Side 2	2.5	1.5	216-204/ black	1.5	216-104
Side 1	1.5	0.75	216-202/ gray	1	216-103

Ferrules

Inserting a conductor via 210-719 Operating Tool (2.5 x 0.4 mm blade).

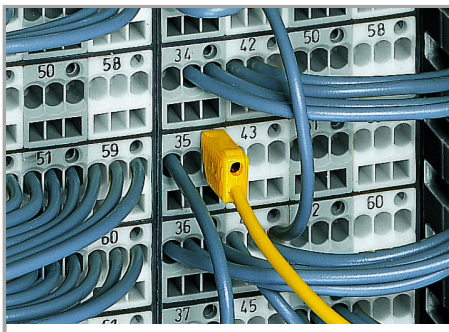


Inserting an insulation stop into conductor entry holes of matrix patchboards.

Inserting a conductor with ferruled conductors.

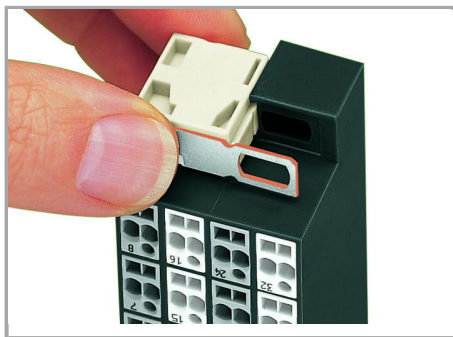


Inserted insulation stop.

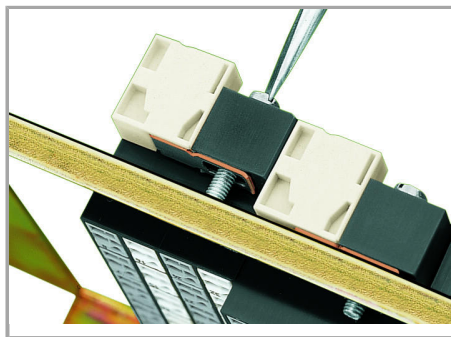


Testing with a 2.3 mm Ø test plug (210-137).

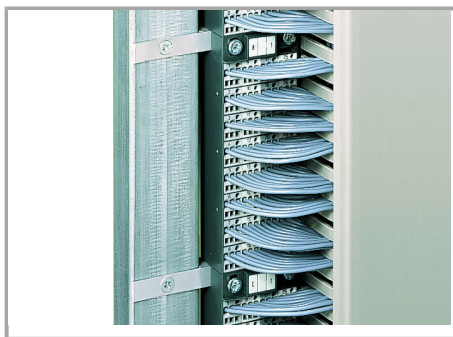
Změny vyhrazeny.



Snapping on an additional module with contact to mounting frame.

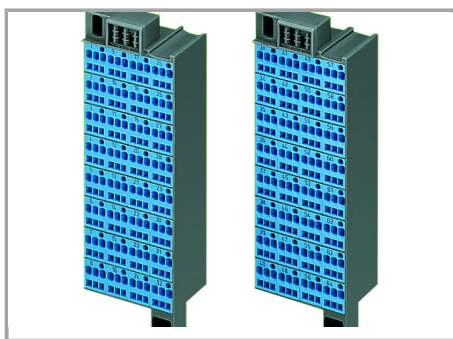


Assembling a matrix patchboard with additional module – direct connection to the mounting frame.



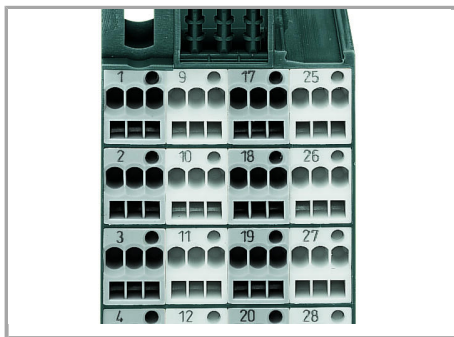
Installation example:

Matrix patchboards in a frame

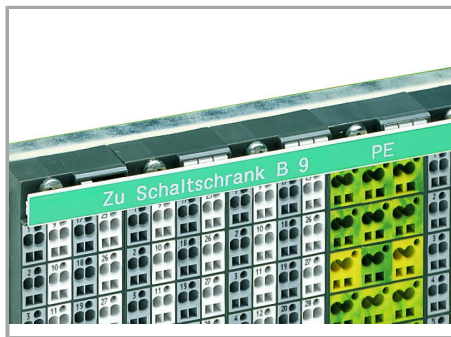


Blue matrix patchboards are suitable for Ex i applications.

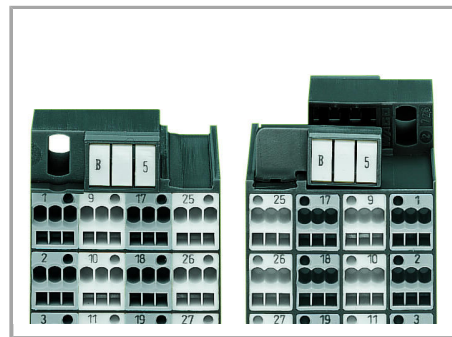
Změny vyhrazeny.



Factory-marked modules



WFB continuous marking strip – fits into the matrix patchboards' marker slot and group marker carrier.



Individual group marking via WSB Quick Marking System.

Side 1: 1, 2, 3, 4 ...

Změny vyhrazeny.