

## Datový list | Objednací číslo: 726-141

Zapojovací matice; 32pól.; Potisk 1–32; Vhodná pro aplikace Ex i; Barva komůrek jednotně modrá; Značení modulů, strana 1 a 2 svisle; 1,50 mm<sup>2</sup>; Tmavě šedá

[www.wago.com/726-141](http://www.wago.com/726-141)



### Data

#### Elektrické parametry

#### Ratings per IEC/EN 60664-1

Návrhové napětí (III / 3)	500 V
Návrhové rázové napětí (III / 3)	6 kV
Jmenovitý proud	10 A
Legenda (návrhové hodnoty)	(III / 3) ≙ kategorie přepětí III / stupeň znečištění 3

#### Údaje o připojení

Typ připojení (1)	Side 1
Připojovací technika	CAGE CLAMP®



Number of connection points (connection type)	3
Způsob ovládání	Ovládací nástroj
Materiály připojitelných vodičů	Měď
Plný vodič	0,08 ... 1,5 mm <sup>2</sup> / 28 ... 16 AWG
Jemně laněný vodič	0,08 ... 1,5 mm <sup>2</sup> / 28 ... 16 AWG
Délka odizolování	8 ... 10 mm / 0.31 ... 0.39 palec
Počet pólů	32
Typ připojení (2)	Side 2
Počet připojovacích bodů (typ připojení 2)	3
Způsob zapojení	čelní připojení

### Geometrické údaje

Šířka	44 mm / 1.732 inch
Výška	132 mm / 5.197 inch
Hloubka	36,5 mm / 1.437 inch

### Mechanické parametry

Potisk	1 ... 32
--------	----------

### Údaje o materiálu


barva	Tmavě šedá
Požární zatížení	2.845 MJ
Hmotnost	168 g

### Obchodní údaje

Product Group	12 (Matrix Patch Board)
Druh balení	BOX
Country of origin	DE
GTIN	4044918455244
Customs Tariff No.	85369010000

### Atesty/certifikáty

#### Specifické atesty jednotlivých států

Logo	Schválení	Doplňkový text schválení	Název certifikátu
	CCA DEKRA Certification B.V.	EN 60998	NTR NL- 7623
	CSA DEKRA Certification B.V.	C22.2 No. 158	1101143




KEMA/KEUR  
DEKRA Certification B.V.

EN 60998

71-  
100850

#### Atesty UL

Logo	Schválení	Doplňkový text schválení	Název certifikátu
	UL UL International Germany GmbH	UL 1059	E45172

#### Kompatibilní produkty

##### General accessories



Obj. č.: 726-902  
Adaptér

[www.wago.com/726-902](http://www.wago.com/726-902)



Obj. č.: 726-903  
Zapojovací matice; 4,00 mm<sup>2</sup>; Bílá

[www.wago.com/726-903](http://www.wago.com/726-903)



Obj. č.: 726-904  
Zapojovací matice; Izolováno; 4,00 mm<sup>2</sup>; Šedá

[www.wago.com/726-904](http://www.wago.com/726-904)

##### Marking accessories



Obj. č.: 209-185  
Adaptér

[www.wago.com/209-185](http://www.wago.com/209-185)



Obj. č.: 209-500/209-035  
WSB marking card; as card; MARKED; X (100x); not stretchable; Horizontal marking; snap-on type; white /209-035

[www.wago.com/209-500](http://www.wago.com/209-500)



Obj. č.: 209-501  
Popisovací karta WSB; Jako karta; Neflexibilní; Bez potisku; Možnost naklapnutí; Bílá

[www.wago.com/209-501](http://www.wago.com/209-501)



Obj. č.: 209-501/000-002  
Popisovací karta WSB; Jako karta; Neflexibilní; Bez potisku; Možnost naklapnutí; Žlutá

[www.wago.com/209-501/000-002](http://www.wago.com/209-501/000-002)

Obj. č.: 209-501/000-005  
Popisovací karta WSB; Jako karta; Neflexibilní; Bez potisku; Možnost naklapnutí; Červená

[www.wago.com/209-501/000-005](http://www.wago.com/209-501/000-005)



**Obj. č.: 209-501/000-006**  
Popisovací karta WSB; Jako karta; Neflexibilní; Bez potisku; Možnost naklapnutí; Modrá

[www.wago.com/209-501/000-006](http://www.wago.com/209-501/000-006)



**Obj. č.: 209-501/000-007**  
Popisovací karta WSB; Jako karta; Neflexibilní; Bez potisku; Možnost naklapnutí; Šedá

[www.wago.com/209-501/000-007](http://www.wago.com/209-501/000-007)



**Obj. č.: 209-501/000-012**  
Popisovací karta WSB; Jako karta; Neflexibilní; Bez potisku; Možnost naklapnutí; Oranžová

[www.wago.com/209-501/000-012](http://www.wago.com/209-501/000-012)



**Obj. č.: 209-501/000-017**  
Popisovací karta WSB; Jako karta; Neflexibilní; Bez potisku; Možnost naklapnutí; Světle zelená

[www.wago.com/209-501/000-017](http://www.wago.com/209-501/000-017)



**Obj. č.: 209-501/000-023**  
Popisovací karta WSB; Jako karta; Neflexibilní; Bez potisku; Možnost naklapnutí; Zelená

[www.wago.com/209-501/000-023](http://www.wago.com/209-501/000-023)



**Obj. č.: 209-501/000-024**  
Popisovací karta WSB; Jako karta; Neflexibilní; Bez potisku; Možnost naklapnutí; Fialová

[www.wago.com/209-501/000-024](http://www.wago.com/209-501/000-024)



**Obj. č.: 209-502**  
Popisovací karta WSB; Jako karta; S potiskem; 1–10 (10×); Neflexibilní; Potisk vodorovný; Možnost naklapnutí; Bílá

[www.wago.com/209-502](http://www.wago.com/209-502)



**Obj. č.: 209-566**  
Popisovací karta WSB; Jako karta; S potiskem; 1–50 (2×); Neflexibilní; Potisk vodorovný; Možnost naklapnutí; Bílá

[www.wago.com/209-566](http://www.wago.com/209-566)



**Obj. č.: 210-612**  
Popisovací páska; K vlastnímu popisování; Bez potisku; Samolepicí; Transparentní

[www.wago.com/210-612](http://www.wago.com/210-612)



**Obj. č.: 726-905**  
Adaptér

[www.wago.com/726-905](http://www.wago.com/726-905)

#### ferrule



**Obj. č.: 216-123**  
Dutinka; Objímka na 1 mm<sup>2</sup> / AWG 18; Bez plastového límce; Galvanicky pocínováno

[www.wago.com/216-123](http://www.wago.com/216-123)



**Obj. č.: 216-202**  
Ferrule; Sleeve for 0.75 mm<sup>2</sup> / 18 AWG; insulated; electro-tin plated; gray

[www.wago.com/216-202](http://www.wago.com/216-202)

#### Insulation stop



**Obj. č.: 726-901**  
Izolační zarážka; 0,08–0,2 mm<sup>2</sup> „e“ (0,14 mm<sup>2</sup> „f“); 4× 3 ks/pás; Bílá

[www.wago.com/726-901](http://www.wago.com/726-901)



**Obj. č.: 726-906**  
Izolační zarážka; 0,25 mm<sup>2</sup> „e“; 0,14–0,25 mm<sup>2</sup> „f“; 4× 3 ks/pás; Světle šedá

[www.wago.com/726-906](http://www.wago.com/726-906)



**Obj. č.: 726-907**  
Izolační zarážka; 0,25–0,5 mm<sup>2</sup> „e+f“; 4× 3 ks/pás; Tmavě šedá

[www.wago.com/726-907](http://www.wago.com/726-907)

#### check



**Obj. č.: 210-137**  
Zkušební hrot; Ø 2,3 mm; S 500mm vedením; Žlutá

[www.wago.com/210-137](http://www.wago.com/210-137)

---

**tools**



**Obj. č.: 210-719**  
Ovládací nástroj; Břit: 2,5 × 0,4 mm; S částečně izolovanou rukojetí

[www.wago.com/210-719](http://www.wago.com/210-719)

---

**Jumper**



**Obj. č.: 709-107**  
Vícenásobný vodičový můstek; Izolováno; 32 přípojek; Šedá

[www.wago.com/709-107](http://www.wago.com/709-107)

---

**Ke stažení**

**Documentation**

**Additional Information**

Technical explanations	03-Apr-2019	pdf 2,1 MB	Stáhnout
------------------------	-------------	---------------	----------

---

**CAD/CAE-Data**

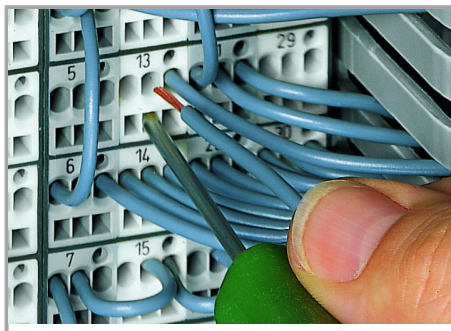
**CAE data**

EPLAN Data Portal 726-141	Stáhnout
---------------------------	----------

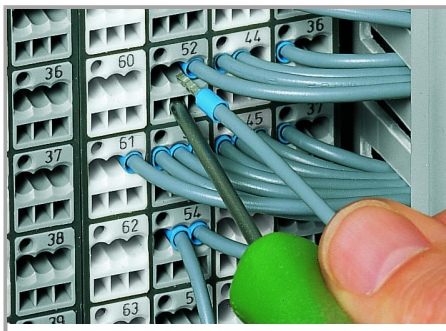
---

WSCAD Universe 726-141	Stáhnout
------------------------	----------

## Handling Instructions



CAGE CLAMP® connection

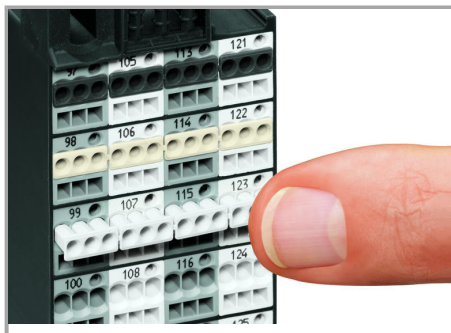


CAGE CLAMP® connection

	Max. conductor cross section (mm <sup>2</sup> /AWG) without ferrule	Max. conductor cross section (mm <sup>2</sup> /AWG) with ferrule			
		insulated		uninsulated	
		Item No./Color		Item No.	
Side 2	1.5	0.75	216-202/ gray	1	216-103
Side 1	1.5	0.75	216-202/ gray	1	216-103
Side 2	2.5	1.5	216-204/ black	1.5	216-104
Side 1	1.5	0.75	216-202/ gray	1	216-103

Ferrules

Inserting a conductor via 210-719 Operating Tool (2.5 x 0.4 mm blade).

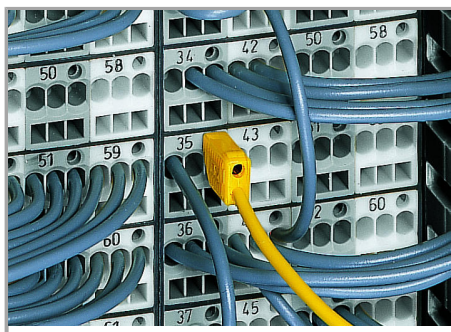


Inserting an insulation stop into conductor entry holes of matrix patchboards.

Inserting a conductor with ferruled conductors.



Inserted insulation stop.

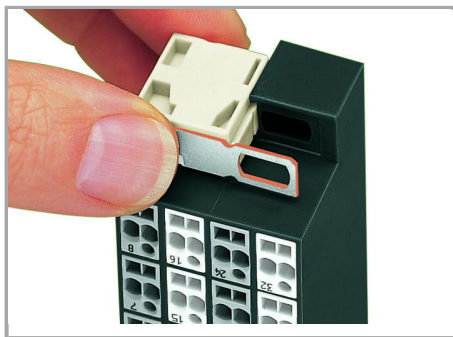


Testing with a 2.3 mm Ø test plug (210-137).

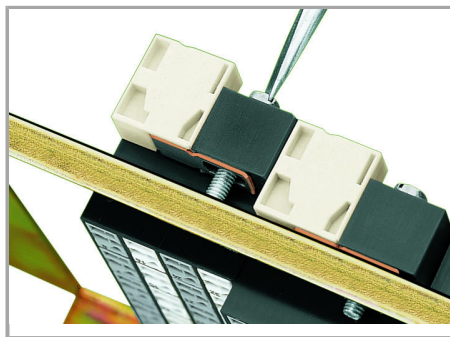
Změny vyhrazeny.

WAGO Elektro spol. sr. o.  
 Rozvodova 1116/36  
 143 00 Praha 12 - Modřany  
 Tel.: +420 261 090 143  
 Email: [info.cz@wago.com](mailto:info.cz@wago.com), [wago-cz@wago.com](mailto:wago-cz@wago.com)

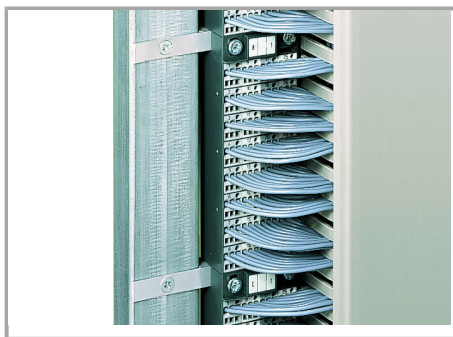
Máte otázky ohledně našich produktů?  
 Kdykoli nám zavolejte na číslo +420 261 090 143.



Snapping on an additional module with contact to mounting frame.

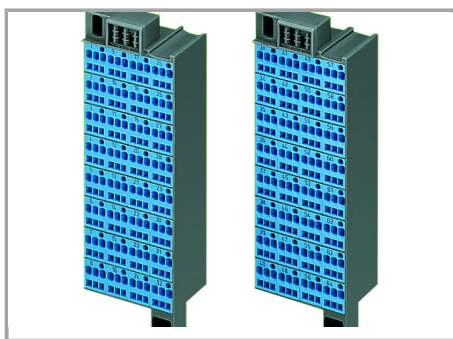


Assembling a matrix patchboard with additional module – direct connection to the mounting frame.



Installation example:

#### Matrix patchboards in a frame



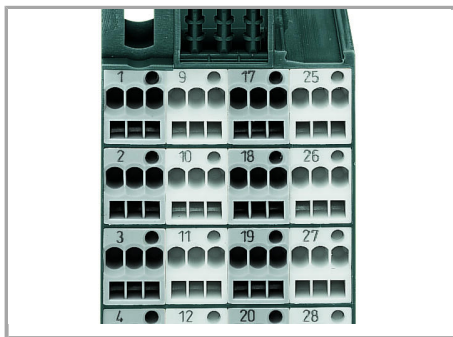
Blue matrix patchboards are suitable for Ex i applications.

Změny vyhrazeny.

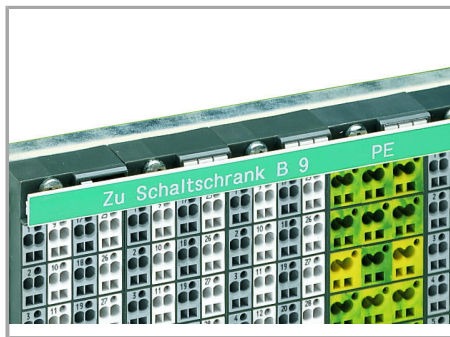
WAGO Elektro spol. sr. o.  
Rozvodova 1116/36  
143 00 Praha 12 - Modřany  
Tel.: +420 261 090 143  
Email: [info.cz@wago.com](mailto:info.cz@wago.com), [wago-cz@wago.com](mailto:wago-cz@wago.com)

Máte otázky ohledně našich produktů?  
Kdykoli nám zavolejte na číslo +420 261 090 143.

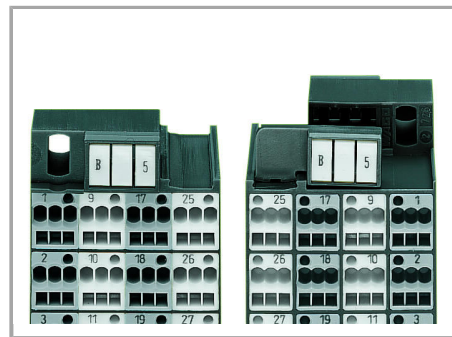




Factory-marked modules



WFB continuous marking strip – fits into the matrix patchboards' marker slot and group marker carrier.



Individual group marking via WSB Quick Marking System.

Side 1: 1, 2, 3, 4 ...

Změny vyhrazeny.