

DATOVÝ LIST PRODUKTU

TRUSYS FLEX P 50W 840 N CL WT DALI

TruSys® FLEX NARROW | Vložky do svítidel s úzkým rozložením světla, až 175 lm/W



Oblasti použití

- Přímá náhrada za svítidla s kompaktními zářivkami
- Průmyslové haly, sklady s vysokými regály, garáže, kovomaty
- Diskontní prodejny, supermarkety

Výhody výrobku

- Směrové vyzařování světla pro velké výšky
- Snadná instalace, pro zapojení není třeba žádného nářadí
- Ušetřená energie i finanční prostředky
- Flexibilní aplikace díky řadě balíčků s různými světelnými toky a vyzařovacími úhly
- 5letá záruka

Vlastnosti výrobku

- Úzký vyzařovací úhel: 60°
- Nacvaknutí díky chytrým "click" svorkám
- Světelný výkon: až 175 lm/W
- Pevné světelné uzávěry
- Verze svítidel jsou k dispozici s driverem DALI-2 on-off nebo IoT-připraveno
- Tělo z ocelového plechu
- Materiál čoček: PMMA
- Třída ochrany: IP40



TECHNICKÉ ÚDAJE

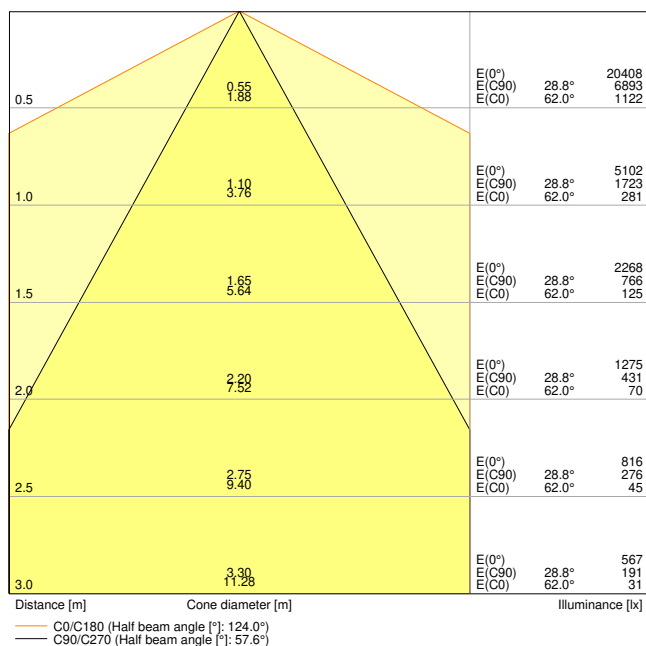
ELEKTRICKÉ ÚDAJE

Jmenovitý výkon	50,00 W
Jmenovité napětí	220...240 V
Síťová frekvence	0/50/60 Hz
Jmenovitý proud	230,000 mA
Náběhový proud	43.8 A
Doba náběhového proudu T_{h50}	188 μ s
Maximální počet svítidel na jistič B16 A	9
Maximální počet svítidel na jistič C10 A	7
Maximální počet svítidel na jistič C16 A	12
Účinnost λ	$\geq 0,95$
Celkové harmonické zkreslení	$\leq 15 \%$
Třída ochrany	I
Provozování	Integrated LED driver

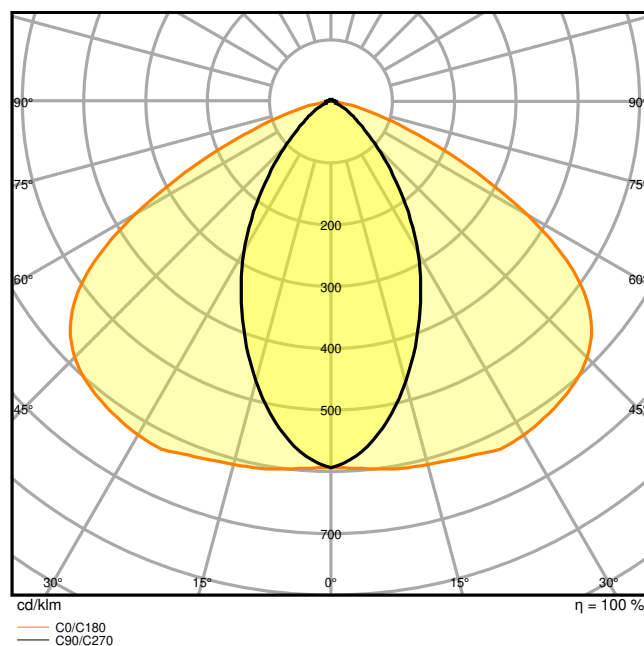
Fotometrická data

Světelný tok	8600 lm
Světelná účinnost	175 lm/W
Teplota chromatičnosti	4000 K
Barva světla (označení)	Studená bílá
Index podání barev Ra	≥ 80
Standardní odchylka sladění barev	3 sdc
Nemihá (bez flickeru)	Ano
Měřená veličina blikání (Pst LM)	≤ 1
Měřená veličina stroboskopického efektu (SVM)	≤ 0.4
Skupina fotobiologické bezpečnosti EN62778	RG1
Vyzařovací úhel	60 °





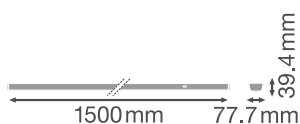
LDC typ cone



LDC typ polar

ROZMĚRY A HMOTNOST

Délka	1500.00 mm
Šířka	77.70 mm
Výška	39.40 mm
Váha výrobku	1750,00 g



MATERIÁLY A BARVY



Barva produktu	Bílá
Barva těla svítidla	Bílá
Výrobní materiál	Steel
Výrobní materiál obalu	Polymethylmethacrylate (PMMA)
Materiál povrchu vyzařující světlo	Akrylátové sklo (PMMA)
Test žhavou smyčkou podle IEC 60695-2-12	650 °C
Obsah rtuti	0.0 mg

APLIKACE A MONTÁŽ

Rozsah okolní teploty	-25...+40 °C
Skladujte při teplotách od... do	-40...+80 °C
Typ zapojení	Zásuvné připojení
Druh ochrany	IP40
Třída ochrany IK (rázová odolnost) [PIM]	IK04
Stmívatelné	Ano
Type of dimming [GMS]	DALI
Typ montáže	Suspended/Surface
Místo montáže	Montážní kolejnice
Prostředí aplikace	Indoor/Indoor
Nastavitelný	Ne
Vyměnitelný LED modul	Bez možnosti výměny
Se světelným zdrojem	Ano

Životnost

Střední doba života L70/B50 @ 25 °C	100000 h
Střední doba života L80/B10 @ 25 °C	76000 h
Střední doba života L90/B10 @ 25 °C	38000 h
Počet spínacích cyklů	100000

PŘEDŘADNÍK

Výstupní proud	1050 mA
EP - Výstupní zvlnění proudu	< 10 %

CERTIFIKACE A NORMY

Standardy	CE / CB / UKCA / ENEC / EAC
Omezená teplota povrchu	Ano
Bezpečné při zasažení míčem	Ne



DOPLŇUJÍCÍ PRODUKTOVÁ DATA

Počet svítidel

-

equipment_accessories

- Montážní kolejnice s pevným integrovaným 5žilovým a 8žilovým kabelem

KE STAŽENÍ

KE STAŽENÍ



User instruction



Addon Technical Information



Tendrová dokumentace



Declarations Of Conformity CE



IES file (IES)



LDT file (Eulumdat)



R3D file (Relux 3D Model)



M3D file (3D Model)



UGR file (UGR table)



Packaging insert

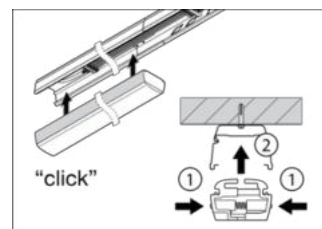
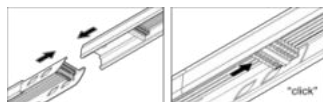
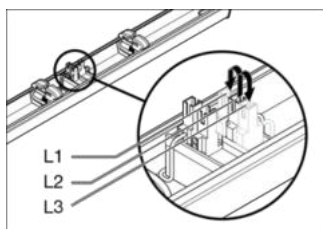
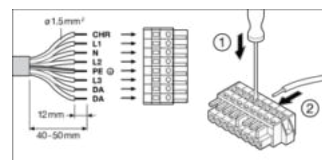
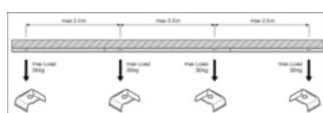
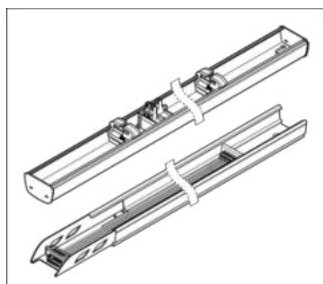
LOGISTICKÉ ÚDAJE

Kód produktu	Jednotka balení (kusy/jednotku)	Rozměry (délka x šířka x výška)	Hrubá hmotnost	Objem
4058075770959	Folding box 1	108 mm x 1,534 mm x 102 mm	1925.00 g	16.90 dm ³
4058075770966	Shipping box 4	1,547 mm x 218 mm x 231 mm	8493.00 g	77.90 dm ³



Zmíněný produktový kód udává nejmenší jednotku množství, kterou lze objednat. Jednotka balení může obsahovat jeden nebo více samostatných produktů. Při objednávání zadávejte jednotky balení nebo násobky jednotek balení.

DALŠÍ KATALOGOVÉ INFORMACE



Reference / Odkazy

- Záruka viz www.ledvance.cz/zaruky

VYLOUČENÍ ODPOVĚDNOSTI

Změny bez předchozího upozornění vyhrazeny. Chyby a opomenutí vyhrazeny. Vždy se ujistěte, že používáte nejnovější vydání.

