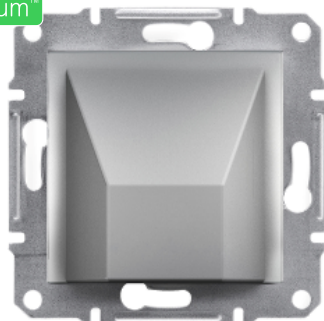


# Technický list

Specifikace



## Asfora - Kabelová vývodka se svorkovnicí, alu

EPH5500161

### Základní popis

Výrobová řada	Asfora
Řada	Asfora
Typ produktu nebo součásti	Kabelové vývodky
Představení přístroje	Mechanismus s montáž. rámečkem
Jmenovitý proud	25 A při 250 V AC
Barevný odstín	Aluminium

### Doplňky

Montáž zařízení	Zapuštěná
Materiál	Termoplast ABS-UV stabil.
Povrchová úprava	Lesklý
Výška	71 mm
Šířka	71 mm
Hloubka	48 mm
Upevnění	Rozpěrky, rozsah roztažení upevňovacích rozpěrek: 56...74 mm Šrouby
Přesah	19,85 mm
Hmotnost přístroje	0,0524 kg

### Prostředí

Značky kvality	CE
Stupeň krytí IP	IP20

### Jednotky balení

Unit Type of Package 1	PCE
Number of Units in Package 1	1
Package 1 Height	5,000 cm
Package 1 Width	7,000 cm
Package 1 Length	7,000 cm
Package 1 Weight	61,000 g

Unit Type of Package 2	BB1
Number of Units in Package 2	10
Package 2 Height	9,500 cm
Package 2 Width	18,500 cm
Package 2 Length	27,500 cm
Package 2 Weight	688,000 g
Unit Type of Package 3	S04
Number of Units in Package 3	120
Package 3 Height	30,000 cm
Package 3 Width	40,000 cm
Package 3 Length	60,000 cm
Package 3 Weight	8,900 kg

## Nabídka udržitelnosti

Stav udržitelné nabídky	Green Premium produkt
Nařízení REACH	<a href="#">Deklarace REACH</a>
Směrnice EU RoHS	Proaktivní shoda (Produkt mimo rámec právních předpisů týkajících se EU RoHS) <a href="#">Deklarace EU RoHS</a>
Neobsahuje rtuť	Ano
Nařízení China RoHS	<a href="#">Prohlášení o nařízení China RoHS</a> Produkt mimo oblast působnosti nařízení China RoHS. Prohlášení o látkách pro vaši informaci.
Informace výjimce o RoHS	Ano
Informace o životním prostředí	<a href="#">Environmentální profil produktu</a>

## Záruční lhůta

Záruka	18 měsíců
--------	-----------

## Doporučené náhradní produkty