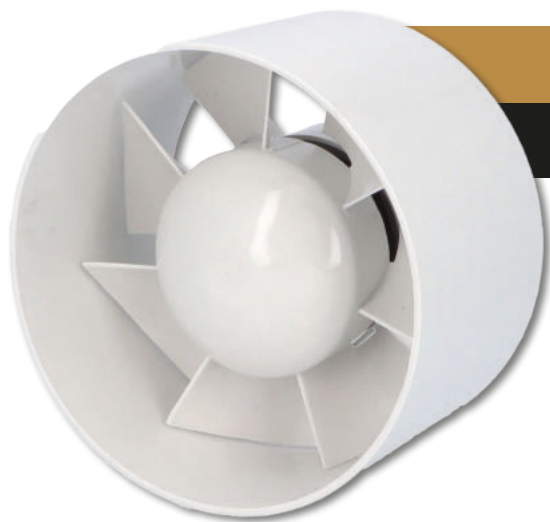


# DOMOVNÍ VENTILÁTORY - POTRUBNÍ

Do koupelen a toalet, odsávání přes zed'

**eleman**



**DOSPEL**

**EURO 3 Ø150**



- S** S - STANDARD
- WP** WP - TAHOVÝ VYPÍNAČ
- WC** WC - ČASOVÝ SPÍNAČ
- WCH** WCH - ČAS. SPÍNAČ + ČIDLO VLHKOSTI
- AZ** AZ - ZPĚTNÁ KLAPKA (AUT. ŽALUZIE)
- PIR** PIR - POHYBOVÉ ČIDLO



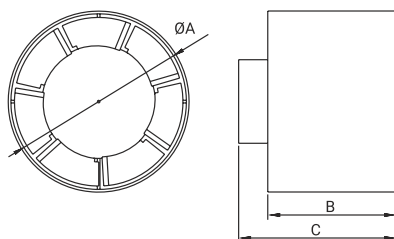
## Domovní axiální potrubní ventilátory

Domovní axiální potrubní ventilátor Dospel EURO je určen k odsávání vzduchu z menších bytových a nebytových prostor jako jsou koupelny, toalety, kuchyně, prodejny, kanceláře a podobně. Vzhledem ke svým technickým parametrům se doporučuje ventilátory používat v kombinaci s kratšími vzduchotechnickými potrubními s nižší tlakovou ztrátou, popřípadě k odsávání přímo přes stěnu.

Je vyrobený z ABS plastu, který je antistatický a lehce čistitelný. Ventilátor disponuje jednofázovým asynchronním motorem s ochranou proti přetížení s kluznými ložisky se stálou tukovou náplní, která zaručuje bezproblémový chod po celou dobu životnosti motoru. Ventilátor lze montovat pouze s osou motoru vodorovně.

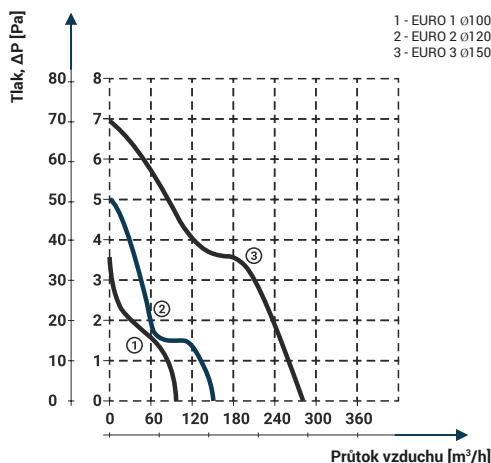
| Obrázek  | Obj. č. | Typové označení | S | WP | WC | WCH | AZ | PIR | EAN kód   | Bal./ks |
|--|---------|-----------------|---|----|----|-----|----|-----|---|---------|
|  | 1020203 | EURO 3 Ø 150    | • |    |    |     |    |     |  | 1 / 10  |

### Rozměry



| typ    | ØA  | B    | C   |
|--------|-----|------|-----|
| EURO 3 | 148 | 92,5 | 111 |

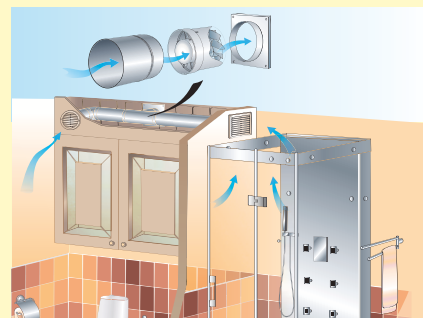
### Tlaková ztráta



**DOSPEL**

**EURO 3 Ø150**

- Napájení 230 V, 50 Hz
- Proud. zatížení 0,13 A
- Příkon 20 W
- Průtok vzduchu 280 m³/h
- Hlučnost 47 dBA (3m)
- Otáčky 2650 RPM (min<sup>-1</sup>)
- Provozní teplota až +40°C
- Ochrana proti přehřátí motoru
- Krytí IPX2
- Hmotnost 0,50 kg



**eleman**

ELEMAN spol. s r.o.

Olomoucká 107, 796 01 Prostějov

tel.: +420 739 201 336

e-mail: info@eleman.cz