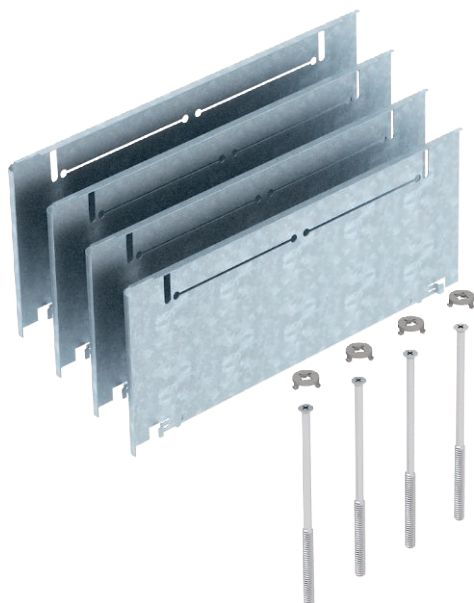


List technických údajů

Konstrukční sada pro vyrovnání výšek pro UZD250-3
s výškou 165–220 mm
Výr. č. 7410158



Konstrukční sada k vyrovnání výšky pro podlahové krabice UZD250-3 s konstrukční výškou 165–220 mm pro zvýšení krabice UZD v místě instalace, sestávající z 4 bočních plechů, 4 nivelačních šroubů a 4 šroubových uzávěrů.



St Ocel
FS pásově zinkováno

Kmenová data

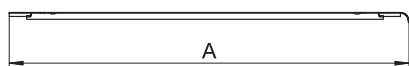
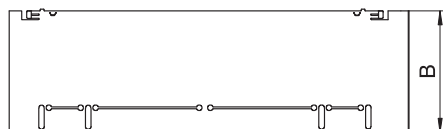
Č. výr.	7410158
Typ	ASH250-3 215270
Označení 1	Konstrukční sada pro vyrovnání výšek
Označení 2	pro výšku mazaniny 215+55 mm
Materiál	Ocel
Zkratka materiálu	St
Povrch	pásově zinkováno
Povrch podle DIN	DIN EN 10346
Povrch zkratka	FS
Nejmenší prodejní množství	1,00 kus
Hmotnost	85,00 kg/100 ks

List technických údajů

Konstrukční sada pro vyrovnání výšek pro UZD250-3
s výškou 165–220 mm
Výr. č. 7410158



Technické údaje



Rozměr AAW	330,00 mm
Rozměr B	80,00 mm
Rozměr I	212,00 mm
Provedení	ostatní
Možnost zapuštění v rovině podlahy	<input type="checkbox"/>
Plech dna	<input type="checkbox"/>
Možnost instalace těsnění	<input type="checkbox"/>
Montážní otvor pro krabici na podlahu	<input type="checkbox"/>
Oddělitelné	<input type="checkbox"/>
Výška mazaniny pro trubkové připojení	215-270 mm
Vhodné pro uzavřený podlahový kanál uložený v mazanině	<input type="checkbox"/>
Vhodné pro podlahový kanál zalitý mazaninou	<input checked="" type="checkbox"/>
Vhodné pro podlahový kanál	<input type="checkbox"/>
Vhodné pro vestavbu do duté podlahy	<input type="checkbox"/>
Vhodné pro vestavbu do dvojité podlahy	<input type="checkbox"/>
Šířka kanálu	190,00 - 250,00 mm
Nivelační rozsah	215,00 - 270,00 mm