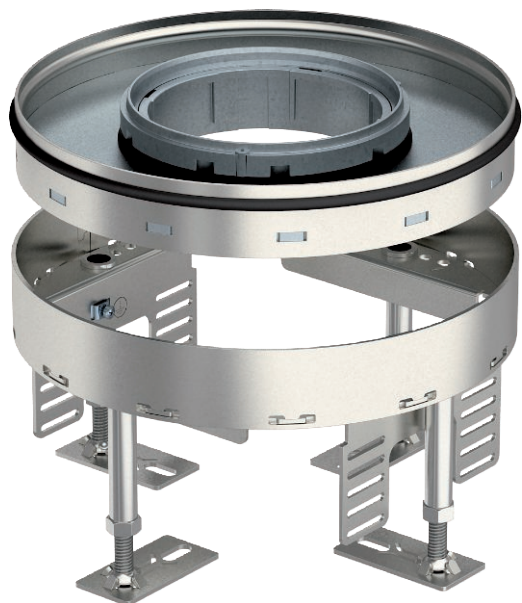


List technických údajů

Nivelizovatelná kazeta pro vysoká zatížení pro tubus,
RKFRSL,
Výr. č. 7409464



Kruhová kazeta pro vysoká zatížení pro tubus ve jmenovité velikosti R4 k vestavbě instalačních přístrojů v kanálových systémech, dvojitých a dutých podlahách, podlahách se suchou nebo mokrou údržbou v interiéru. Zátěžová třída 2 do 20 kN.



A2 Nerez ocel, materiál 1.4307

Další text k výrobku 1

Kmenová data

Č. výr.	7409464
Typ	RKFR2 4 SL2V2 25
Označení 1	Kazeta pro velké zatížení
Označení 2	pro tubus 20 kN
Rozměr	ø 215mm
Materiál	Nerezová ocel, materiál 1.4301
Zkratka materiálu	A2
Nejmenší prodejní množství	1,00 kus
Hmotnost	669,00 kg/100 ks

Technické údaje

Tloušťka podlahové krytiny	25,00 mm
Výška podlahy	109-159 mm
Počet osaditelných přístrojů	6,00
Počet přístrojových vložek	2,00
Počet vývodů vedení	1,00
Provedení	Kulatina
Provedení vývodu vedení	Zápustný tubus
Údržba podlahy	mokrě
Hloubka vestavby	109,00 mm
Oddělitelné	<input type="checkbox"/>

List technických údajů

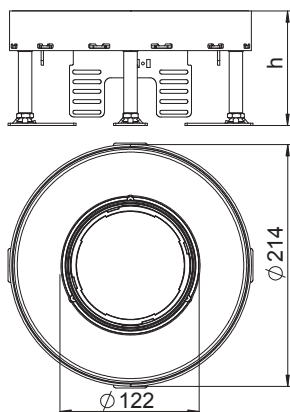
Nivelizovatelná kazeta pro vysoká zatížení pro tubus,
RKFRSL,
Výr. č. 7409464



Technické údaje

Přístrojové nosiče k uchycení přístrojových vložek	<input checked="" type="checkbox"/>
Jmenovitá velikost pro přístrojové jednotky	R4
Vhodné pro vestavbu do dvojité podlahy	<input checked="" type="checkbox"/>
Vhodné pro vestavbu do duté podlahy	<input checked="" type="checkbox"/>
Vhodné pro podlahovou krabici	250/350
Nivelační rozsah	109,00 - 159,00 mm
Otevírací mechanismus	Třmen rukojeti
Třída vysokého zatížení	20 kN (OBO SL2)
Provedení pro vysoká zatížení	<input checked="" type="checkbox"/>
Typ montážního systému	UT3

Rozměry



Rozměr h	114,00 mm
Montážní průměr	215,00

Rozměry