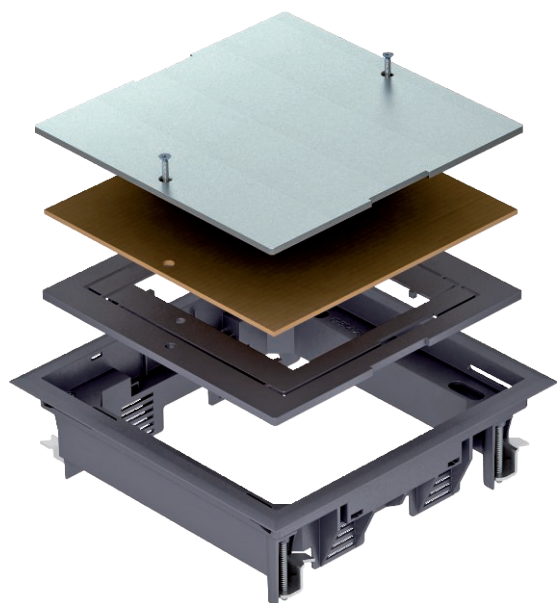


# List technických údajů

## Revizní víko ZES4

Výr. č. 7406701



Vložka protahovací krabice k zasazení čtvercového montážního otvoru jmenovité velikosti 4, použití v kanálových systémech a systémových podlahách v interiéru.  
Při dodání je osazení pro podlahovou krytinu nastaveno na 5 mm, v případě potřeby její lze také nastavit na 3, 8 nebo 10 mm.



PA Polyamid

### Kmenová data

Č. výr.	7406701
Typ	ZES4-2 U10T 7011
Označení 1	Vložka protahovací krabice
Označení 2	pro univerzální montáž
Barva	ocelově šedá
Číslo RAL	7011
Materiál	Polyamid
Zkratka materiálu	PA
Nejmenší prodejní množství	1,00 kus
Hmotnost	158,00 kg/100 ks

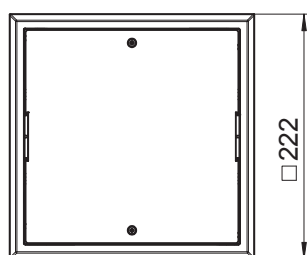
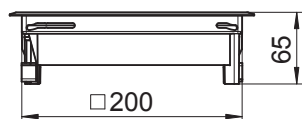
# List technických údajů

## Revizní víko ZES4

Výr. č. 7406701



### Technické údaje



Šířka - montážní rozměr	201,00 mm
Délka - montážní rozměr	201,00 mm
Počet osaditelných přístrojů	0,00
Provedení	Čtvercové
Tloušťka podlahové krytiny	10,00 mm
Ochranný rám pro podlahovou krytinu	<input checked="" type="checkbox"/>
Údržba podlahy	suché
Hloubka vestavby	73,00 mm
Výška podlahy	72 mm
Vhodné pro mokrou údržbu	<input type="checkbox"/>
Vhodné pro vestavbu do dvojité podlahy	<input checked="" type="checkbox"/>
Vhodné pro vestavbu do duté podlahy	<input checked="" type="checkbox"/>
Jmenovitá velikost pro přístrojové jednotky	4
Vhodné pro podlahovou krabici	250/350
Otevírací mechanismus	Slepé prov.