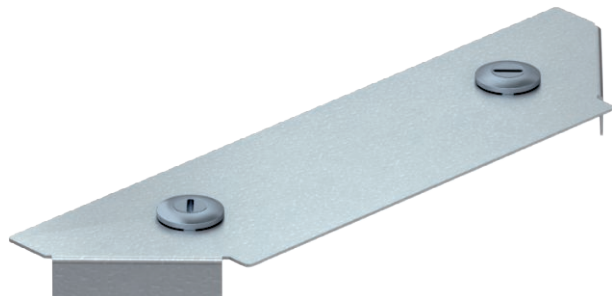


List technických údajů

Víko odbočného dílu Magic

Výr. č. 7138682



Víko odbočného dílu s předmontovanými otočnými západkami.



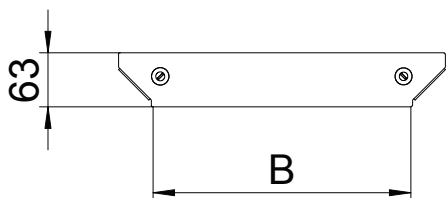
St	Ocel
DD	pásově zinkováno, zinek/hliník, double dip

Dodatkový text k výrobku - upozornění | Víko může být použito u všech výšek bočnic tvarových dílů.

Kmenová data

Č. výr.	7138682
Typ	DFAAM 150 DD
Označení 1	Víko odbočného dílu
Označení 2	pro RAAM 150
Rozměr	B=150mm
Materiál	Ocel
Zkratka materiálu	St
Povrch	pásově zinkováno, zinek/hliník, double dip
Povrch podle DIN	DIN EN 10346
Povrch zkratka	DD
Nejmenší prodejní množství	1,00 kus
Hmotnost	14,80 kg/100 ks

Technické údaje



Šířka	150,00 mm
Rozměr B	150,00 mm
Způsob upevnění	Otočná západka
Tloušťka plechu	1,25 mm
Vhodné pro kabelový žlab	<input checked="" type="checkbox"/>
Vhodné pro kabelový žebřík	<input checked="" type="checkbox"/>
Nerezová ocel, mořená	<input type="checkbox"/>
Provedení pro velká rozpětí	<input type="checkbox"/>