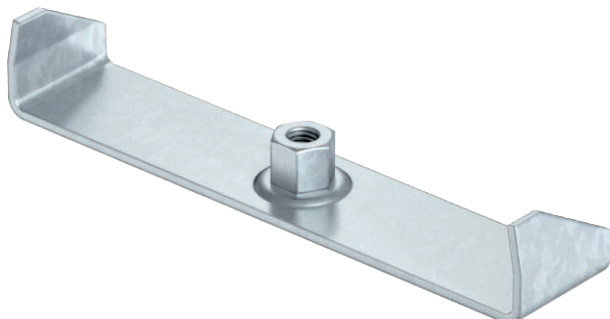


List technických údajů

Středový závěs kabelového žlabu, 35

Výr. č. 6358690



Středový závěs pro kabelové žlaby s nahoře ohnutou bočnicí výšky 35 mm.



St	Ocel
FS	pásově zinkováno

Dodatkový text k výrobku - upozornění | Středový závěs je vybaven otočně uspořádaným závitovým pouzdrem M10. Při ukládání kabelů je třeba dbát jejich rovnoměrného rozložení (vylučte jednostranné uložení).

Kmenová data

Č. výr.	6358690
Typ	MAH 35 100 FS
Označení 1	Středový závěs
Označení 2	pro kabelový žlab
Rozměr	B100mm
Materiál	Ocel
Zkratka materiálu	St
Povrch	pásově zinkováno
Povrch podle DIN	DIN EN 10346
Povrch zkratka	FS
Nejmenší prodejní množství	1,00 kus
Hmotnost	9,40 kg/100 ks

Technické údaje

	Šířka	100,00 mm
	Rozměr B	95,00 mm
	Rozměr b	84,00 mm
	F v kN	1,30 kN
	pro šířku	100,00 mm
	pro závitovou tyč	M10
	pro metrickou závitovou tyč	10,00
	Vhodné pro šířku žlabu/žebříku	100,00 mm
	Nastavitelný	<input type="checkbox"/>

List technických údajů

Středový závěs kabelového žlabu, 35

Výr. č. 6358690



Technické
údaje

Dov. zatížení:

List technických údajů

Středový závěs kabelového žlabu, 35

Výr. č. 6358690



Technické
údaje

Dov. zatížení: