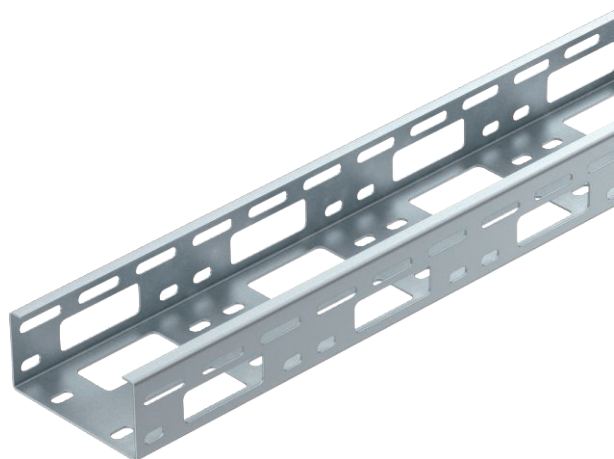


List technických údajů

Nosná lišta svítidel 100

Výr. č. 6075024



Nosná lišta svítidel děrovaná pro uložení vedení a také pro montáž svítidel.



St	Ocel
FS	pásově zinkováno

Další text k výrobku 1

Magnetický útlum stínění bez víka 20 dB, s víkem 50 dB.

Kmenová data

Č. výr.	6075024
Typ	LTS 100 FS
Označení 1	Nosná lišta svítidel
Označení 2	děrovaná
Rozměr	50x100x6000
Materiál	Ocel
Zkratka materiálu	St
Povrch	pásově zinkováno
Povrch podle DIN	DIN EN 10346
Povrch zkratka	FS
Nejmenší prodejní množství	6,00 m
Hmotnost	177,00 kg/100 m

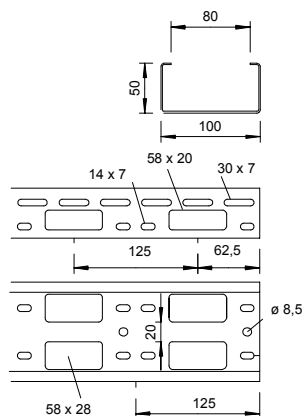
List technických údajů

Nosná lišta svítidel 100

Výr. č. 6075024



Technické údaje



Délka	6.000,00 mm
Šířka	100,00 mm
Výška bočnice	50,00 mm
Tloušťka plechu	1,50 mm
Užitečný průřez	4.560,00 mm ²
Užitečný průřez	46,00 cm ²

Zatížení

Vzdálenost podpěr 1,0 m	1,70 kN/m
Vzdálenost podpěr 1,5 m	1,50 kN/m
Vzdálenost podpěr 2,0 m	1,00 kN/m
Vzdálenost podpěr 2,5 m	0,60 kN/m
Vzdálenost podpěr 3,0 m	0,40 kN/m

Zatížení