

# List technických údajů

## Stoupací žebřík SLL 60, středně těžký, 6 m

Výr. č. 6010638



Kabelový žebřík s výškou bočnice 60 mm s přinýtovanými nahoru otevřenými příčkami profilu C.



**St** Ocel

**FT** Žárově zinkováno ponorem

Dodatkový text k výrobku - upozornění | Upevnění na stěnu se provádí přímo nebo pomocí nástěnného úhelníku typu WB 30/75. Rozměr výřezu příčky činí 18 mm, vhodná třmenová příchytka je typ 2056U.

### Kmenová data

Č. výr.	6010638
Typ	SLL 660 CPS 4 FT
Označení 1	Stoupací žebřík středně těžký
Označení 2	s příčkou CPS
Výrobce	OBO
Rozměr	60x600x6000
Materiál	Ocel
Zkratka materiálu	St
Povrch	žárově zinkováno ponorem
Povrch podle DIN	DIN EN ISO 1461
Povrch zkratka	FT
Nejmenší prodejní množství	6,00 m
Hmotnost	401,93 kg/100 m

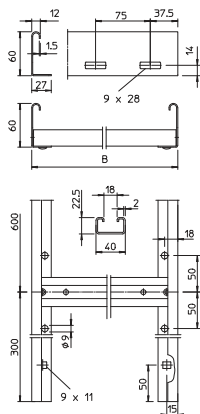
# List technických údajů

Stoupační žebřík SLL 60, středně těžký, 6 m

Výr. č. 6010638



## Technické údaje



Délka	6.000,00 mm
Šířka	600,00 mm
Výška bočnice	60,00 mm
Provedení bočnice	Plochý profil
Provedení příček	Profil děrovaný
Vhodné pro zachování funkčnosti	<input type="checkbox"/>
Tloušťka podélníku	1,50 mm
Užitečný průřez	22.800,00 mm <sup>2</sup>
Užitečný průřez	228,00 cm <sup>2</sup>
Nerezová ocel, mořená	<input type="checkbox"/>
Děrování bočnice	<input checked="" type="checkbox"/>
Vzdálenost příček	600,00 mm