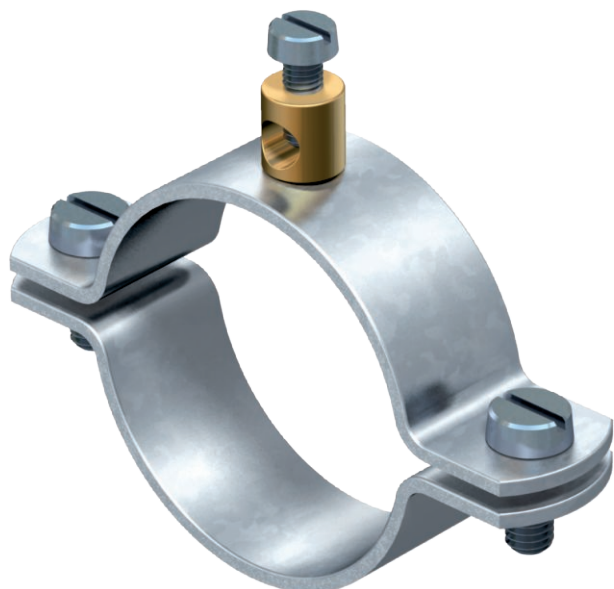


# List technických údajů

## Uzemňovací objímka typu 925

Výr. č. 5040035

**OBO**  
BETTERMANN



- Pro trubky 1/4–1 1/2 palce, resp.  $\varnothing$  11,5–48,3 mm
- Možnost připojení vedení do 16 mm<sup>2</sup> s nanytovanou přípojovací svorkou z mosazi a jedním šroubem s válcovou hlavou M5 x 12
- Do velikosti 1 1/2 palce se dvěma šrouby s válcovou hlavou M6 x 16 (G)



<b>St</b>	Ocel
<b>G</b>	galvanicky zinkováno

### Kmenová data

Č. výr.	5040035
Typ	925 1/4
Označení 1	Uzemňovací příchytka
Označení 2	pro vodič do 16 mm <sup>2</sup>
Rozměr	1/4"
Materiál	Ocel
Zkratka materiálu	St
Povrch	galvanicky zinkováno
Povrch podle DIN	DIN EN 12329
Povrch zkratka	G
Nejmenší prodejní množství	25,00 kus
Hmotnost	4,10 kg/100 ks

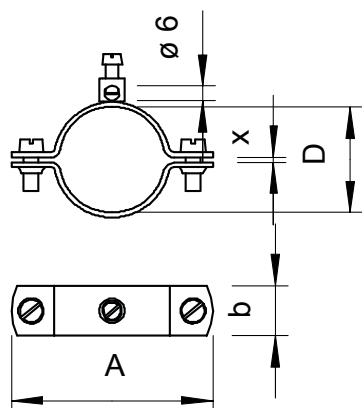
# List technických údajů

## Uzemňovací objímka typu 925

Výr. č. 5040035



### Technické údaje



Rozměr AAW	48,00 mm
Rozměr D (bez mezery)	13,50 mm
Rozměr X	2,00 mm
Rozměr b	18,00 mm
Počet vodičů	1,00
Průřez připojovaného kabelu	0,00 - 16,00 mm <sup>2</sup>
pro průměr trubky	11,50 - 13,50 mm
pro průměr trubky	1/4 Palec
Rozsah upínání D	11,50 - 13,50 mm
Upínací rozsah D	1/4 Palec