

List technických údajů

Násuvné těsnění EDK

Výr. č. 2011638



Násuvné těsnění lze odpovídajícím vyříznutím přizpůsobit příslušnému průměru kabelu.

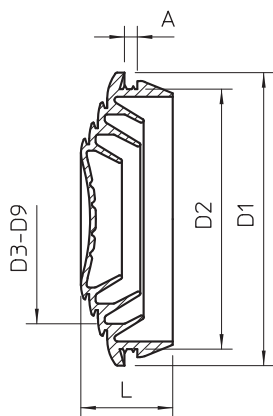


TPE Termoplastický elastomer

Kmenová data

Č. výr.	2011638
Typ	EDK 25 LGR
Označení 1	Násuvné těsnění
Označení 2	pro kabel
Rozměr	Ø25/4-20
Barva	světle šedá
Číslo RAL	7035
Materiál	Termoplastický elastomer
Zkratka materiálu	TPE
Nejmenší prodejní množství	100,00 kus
Hmotnost	0,21 kg/100 ks

Technické údaje



Rozměr AAW	2,20 mm
Rozměr D1	29,50 mm
Rozměr D2	25,40 mm
Rozměr D3	5,00 mm
Rozměr D4	10,00 mm
Rozměr D5	15,00 mm
Rozměr D6	18,00 mm
Rozměr D7	22,00 mm
Rozměr L	10,10 mm
Provedení pro průměr	možnost odříznutí 0,00 - 22,00 mm
Pro tloušťku stěny	2,20 - 2,20
Těsnicí oblast D	0,00 - 22,00 mm
Velikost	M25
Bez obsahu halogenů	<input checked="" type="checkbox"/>
Jmenovitý průměr	25,00 mm
Stupeň krytí	IP55