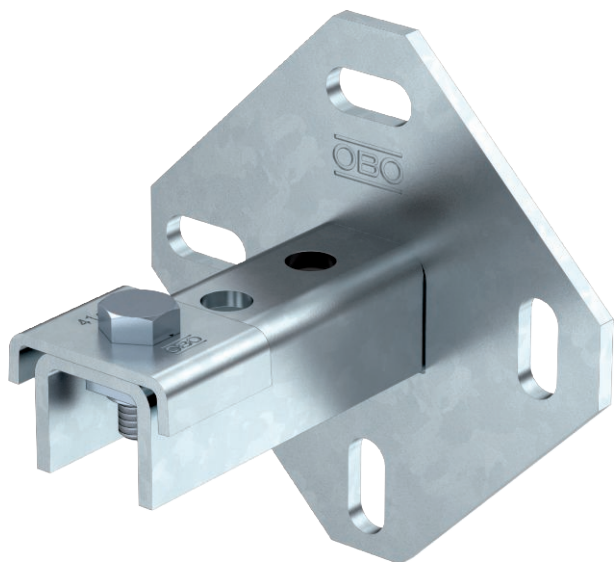


# List technických údajů

## Nástěnný, podlahový a stropní držák se 3 otvory

Výr. č. 1123191



Nástěnný, podlahový a stropní držák lze ideálně použít jako konzolu pro montáž na stěnu, podlahu a strop.  
Vhodný také pro stojanové a rámové konstrukce ve spojení s montážními lištami MS4141.



<b>St</b>	Ocel
<b>FT</b>	žárově zinkováno ponorem

### Kmenová data

Č. výr.	1123191
Typ	WBDHE 41 FT
Rozměr	134x110x102
Materiál	Ocel
Zkratka materiálu	St
Povrch	žárově zinkováno ponorem
Povrch podle DIN	DIN EN ISO 1461
Povrch zkratka	FT
Nejmenší prodejní množství	10,00 kus
Hmotnost	73,00 kg/100 ks

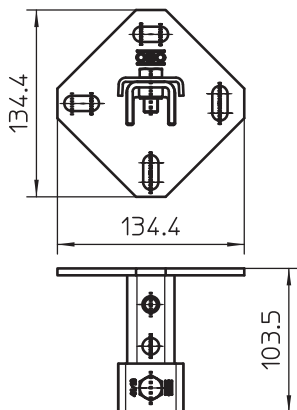
# List technických údajů

Nástěnný, podlahový a stropní držák se 3 otvory

Výr. č. 1123191

OBO  
BETTERMANN

## Technické údaje



Délka	102,00 mm
Šířka	134,00 mm
Výška	110,00 mm
Rozměry Š × V	134x110 mm
Provedení	děrovaný
Provedení	Jednoduchý profil
Velikost otvoru	25 x 11 mm
Tloušťka materiálu	5,00 mm
Tvar profilu	Profil C
Šířka výřezu	22,00 mm
Statická hodnota A	2,97 cm <sup>2</sup>
Statická hodnota Iy	6,05 cm
Statická hodnota Iz	9,01 cm
Statická hodnota Wy	2,91 cm <sup>3</sup>
Statická hodnota Wz	4,40 cm <sup>3</sup>