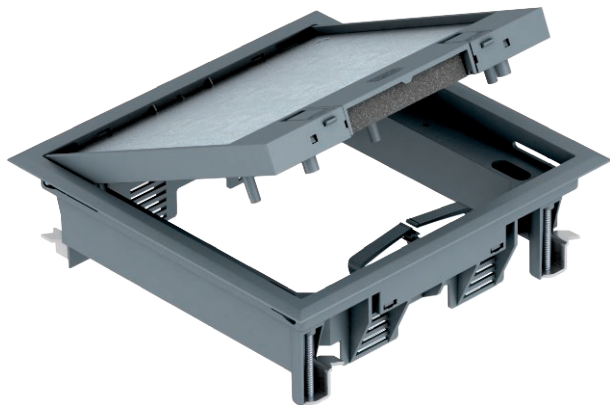


# List technických údajů

## Přístrojová jednotka GES4 s aretační západkou

Výr. č. 7405145



Přístrojová jednotka s aretační páčkou až pro šest jednotlivých přístrojů Modul 45 ve dvou univerzálních nosičích UT3, použití v kanálových systémech a systémových podlahách v interiéru. Vybrání podlahové krytiny v odklápěcím krytu je přednastaveno na 5 mm, v případě potřeby jej lze také nastavit na 3, 8 nebo 10 mm.



**PA** Polyamid

Dodatkový text k výrobku - upozornění  
Další text k výrobku 1

Lze použít až čtyři instalační přístroje s centrální deskou 50 mm.

### Kmenová data

Č. výr.	7405145
Typ	GES4-2U10T 7011
Označení 1	Přístrojová jednotka
Označení 2	pro montáž kanálů
Rozměr	222x222x65
Barva	ocelově šedá
Číslo RAL	7011
Materiál	Polyamid
Zkratka materiálu	PA
Nejmenší prodejní množství	1,00 kus
Hmotnost	114,00 kg/100 ks

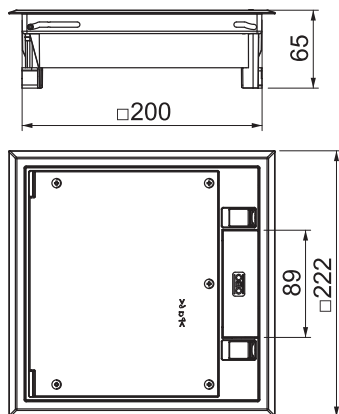
# List technických údajů

## Přístrojová jednotka GES4 s aretační západkou

Výr. č. 7405145



### Technické údaje



Rozměr h	73,00 mm
Šířka - montážní rozměr	201,00 mm
Délka - montážní rozměr	201,00 mm
Počet osaditelných přístrojů	6,00
Počet přístrojových vložek	2,00
Tloušťka podlahové krytiny	10,00 mm
Ochranný rám pro podlahovou krytinu	<input checked="" type="checkbox"/>
Údržba podlahy	suché
Provedení	Čtvercové
Možnost instalace těsnění	<input type="checkbox"/>
Hloubka vestavby	73,00 mm
Výška podlahy	73 mm
Přístrojové nosiče k uchycení přístrojových vložek	<input checked="" type="checkbox"/>
Vhodné pro mokrou údržbu	<input type="checkbox"/>
Vhodné pro uzavřený podlahový kanál uložený v mazanině	<input type="checkbox"/>
Vhodné pro podlahový kanál zalitý mazaninou	<input checked="" type="checkbox"/>
Vhodné pro vestavbu do dvojité podlahy	<input checked="" type="checkbox"/>
Vhodné pro vestavbu do duté podlahy	<input checked="" type="checkbox"/>
Vhodné pro podlahový kanál	<input checked="" type="checkbox"/>
S drážkou pro podlahovou krytinu	<input checked="" type="checkbox"/>
Jmenovitá velikost pro přístrojové jednotky	4
Vhodné pro podlahovou krabici	250/350
Otevírací mechanismus	Aretační páčka
Provedení rámu	Ochranný koberecový rám
Provedení pro vysoká zatížení	<input type="checkbox"/>
Typ montážního systému	UT3
Schválení	VDE