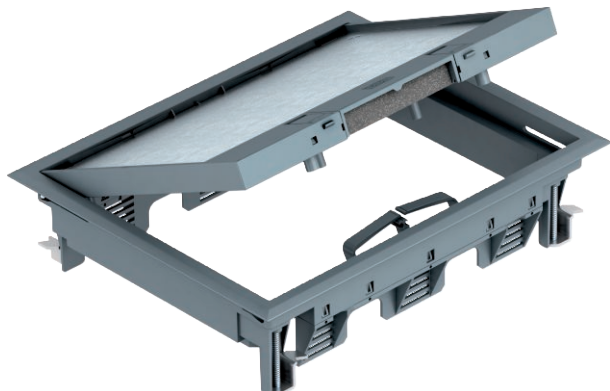


List technických údajů

Přístrojová jednotka GES6 s aretační západkou

Výr. č. 7405321



Přístrojová jednotka s aretační páčkou až pro devět jednotlivých přístrojů Modul 45 ve třech univerzálních nosičích UT3, použití v kanálových systémech a systémových podlahách v interiéru. Vybrání podlahové krytiny v odklápěcím krytu je přednastaveno na 5 mm, v případě potřeby jej lze také nastavit na 3, 8 nebo 10 mm.



PA Polyamid

Dodatkový text k výrobku - upozornění

Lze použít až šest instalačních přístrojů s centrální deskou 50 mm.

Další text k výrobku 1

Kmenová data

Č. výr.	7405321
Typ	GES6-2U10T 7011
Označení 1	Přístrojová jednotka
Označení 2	pro montáž kanálů
Rozměr	274x221x66
Barva	ocelově šedá
Číslo RAL	7011
Materiál	Polyamid
Zkratka materiálu	PA
Nejmenší prodejní množství	1,00 kus
Hmotnost	138,00 kg/100 ks

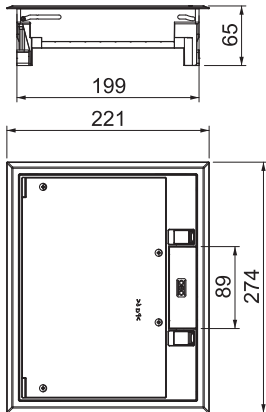
List technických údajů

Přístrojová jednotka GES6 s aretační západkou

Výr. č. 7405321



Technické údaje



Rozměr h	73,00 mm
Šířka - montážní rozměr	253,00 mm
Délka - montážní rozměr	201,00 mm
Počet osaditelných přístrojů	9,00
Počet přístrojových vložek	3,00
Tloušťka podlahové krytiny	10,00 mm
Ochranný rám pro podlahovou krytinu	<input checked="" type="checkbox"/>
Údržba podlahy	suché
Provedení	Hranaté
Možnost instalace těsnění	<input type="checkbox"/>
Hloubka vestavby	73,00 mm
Výška podlahy	73 mm
Přístrojové nosiče k uchycení přístrojových vložek	<input checked="" type="checkbox"/>
Vhodné pro mokrou údržbu	<input type="checkbox"/>
Vhodné pro vestavbu do dvojité podlahy	<input checked="" type="checkbox"/>
Vhodné pro vestavbu do duté podlahy	<input type="checkbox"/>
Vhodné pro podlahový kanál	<input checked="" type="checkbox"/>
S drážkou pro podlahovou krytinu	<input checked="" type="checkbox"/>
Jmenovitá velikost pro přístrojové jednotky	6
Vhodné pro podlahovou krabici	250/350
Otevírací mechanismus	Aretační páčka
Provedení rámu	Ochranný kobercový rám
Provedení pro vysoká zatížení	<input type="checkbox"/>
Typ montážního systému	UT3
Schválení	VDE