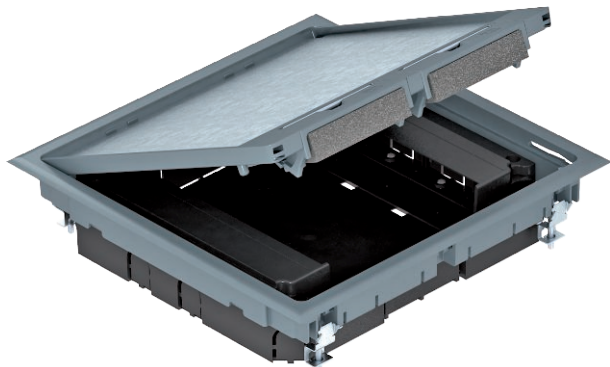


# List technických údajů

## Přístrojová jednotka čtvercová pro výšku mazaniny 55 mm

Výr. č. 7405037



Přístrojová jednotka GES9 s pevnou konstrukční výškou 55 mm pro použití v systémech instalačních kanálů v suchých interiérových prostorech s podlahami se suchou údržbou. Se dvěma vestavnými pouzdry pro vertikální montáž přístrojů Modul 45 a čtyřmi odlehčeními tahu. K montáži přístrojů Modul 45 je zapotřebí dvou montážních rámců.

Montáž datových modulů lze provést prostřednictvím max. dvou volitelných montážních desek MPMT45.

Vložka přístroje je vybavena univerzálními montážními konzolami.

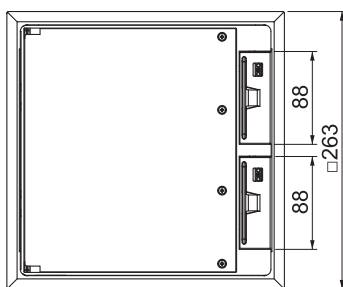
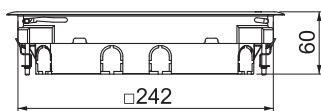


PA Polyamid

### Kmenová data

Č. výr.	7405037
Typ	GES9 55U V 7011
Označení 1	Přístrojová jednotka
Označení 2	pro montáž kanálů
Rozměr	263x263x59
Barva	ocelově šedá
Číslo RAL	7011
Materiál	Polyamid
Zkratka materiálu	PA
Nejmenší prodejní množství	1,00 kus
Hmotnost	206,70 kg/100 ks

### Technické údaje



Rozměr h	55,00 mm
Počet osaditelných přístrojů	8,00
Tloušťka podlahové krytiny	5,00 mm
Ochranný rám pro podlahovou krytinu	<input checked="" type="checkbox"/>
Údržba podlahy	suché
Provedení	Čtvercové
Možnost instalace těsnění	<input type="checkbox"/>
Hloubka vestavby	55,00 mm
Výška mazaniny	55 mm
Přístrojové nosiče k uchycení přístrojových vložek	<input type="checkbox"/>
Vhodné pro mokrou údržbu	<input type="checkbox"/>
Vhodné pro uzavřený podlahový kanál uložený v mazanině	<input checked="" type="checkbox"/>
Vhodné pro podlahový kanál zalitý mazaninou	<input checked="" type="checkbox"/>
Vhodné pro vestavbu do dvojité podlahy	<input checked="" type="checkbox"/>

# List technických údajů

Přístrojová jednotka čtvercová pro výšku mazaniny 55 mm

Výr. č. 7405037



## Technické údaje

Vhodné pro vestavbu do duté podlahy	<input checked="" type="checkbox"/>
Vhodné pro podlahový kanál	<input checked="" type="checkbox"/>
S drážkou pro podlahovou krytinu	<input type="checkbox"/>
Jmenovitá velikost pro přístrojové jednotky	9
Provedení rámu	Ochranný kobercový rám
Provedení pro vysoká zatížení	<input type="checkbox"/>