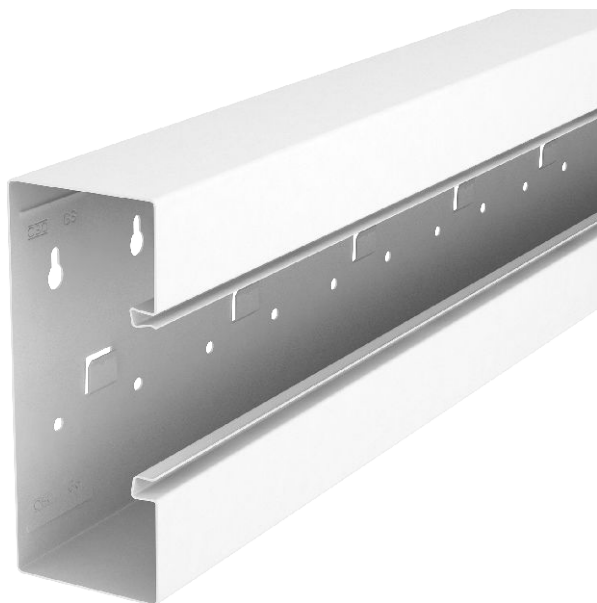


List technických údajů

Kanál pro vestavbu přístrojů Rapid 80, šířka kanálu 170, výška kanálu 70, symetrický
Výr. č. 6277600



Kanál pro vestavbu přístrojů GS k montáži na stěnu nebo na upevňovací konzoly. Kanál pro vestavbu přístrojů GS je vybaven jazýčky k uchycení přepážky z ocelového plechu, automaticky vytvářejícími kontaktní propojení. Vyrovnání potenciálu mezi jednotlivými spodními díly kanálu se provádí pomocí spojek. Ochranné opatření a vyrovnání potenciálů mezi vrchním a spodním dílem zaručuje patentovaný kryt kanálu, automaticky vytvářející kontaktní propojení. Reálné rozměry systémového otvoru činí 76,5 mm. Vrchní díl se musí objednat samostatně.

Nadměrné délky do 3000 mm spodních dílů a vrchních dílů kanálů a také jiné barvy podle vzorníku RAL lze dodat na přání. Pohledové plochy lakovaných kanálů pro vestavbu přístrojů jsou potaženy fólií.

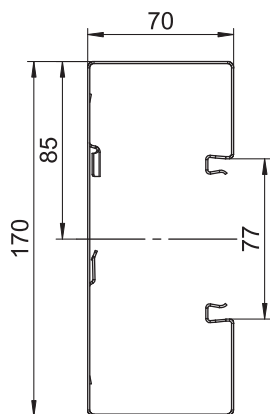


St Ocel

Kmenová data

Č. výr.	6277600
Typ	GS-S70170RW
Označení 1	Kanál pro vestavbu přístrojů
Označení 2	s děrováním dna
Rozměr	70x170x2000
Barva	čistě bílá
Číslo RAL	9010
Materiál	Ocel
Zkratka materiálu	St
Nejmenší prodejní množství	2 m
Hmotnost	352,00 kg/100 m

Technické údaje



Délka	2.000,00 mm
Šířka	170,00 mm
Výška	70,00 mm
Počet vrchních dílů	1
Počet nasaditelných přepážek	1
Hranatá konstrukce	<input checked="" type="checkbox"/>
Způsob upevnění	šroubovatelný
Děrování dna	s děrováním dna
Kabelový úchyt	<input type="checkbox"/>
Výška kanálu	70,00 mm
Výška kanálu	170,00 mm
Upevňovací prvek	<input type="checkbox"/>
Způsob montáže vrchních dílů	umístěný uvnitř
Montážní děrování ve dně	<input checked="" type="checkbox"/>
Užitečný průřez	100,10 cm ²
Užitečný průřez	10.010,00 mm ²
Šířka vrchního dílu	76,5 mm
Šířka vrchního dílu 2	0,00 mm
Šířka vrchního dílu 3	0,00 mm
Vrchní díl je součástí dodávky	<input type="checkbox"/>

List technických údajů

Kanál pro vestavbu přístrojů Rapid 80, šířka kanálu
170, výška kanálu 70, symetrický
Výr. č. 6277600



Technické údaje

Ochranná fólie	<input checked="" type="checkbox"/>
Symetrické	<input checked="" type="checkbox"/>