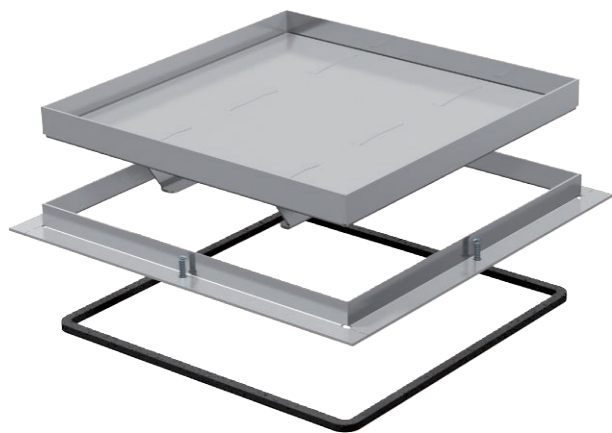


List technických údajů

Rámová kazeta pro vysoká zatížení, slepá, RKSL,
jmenovitá velikost 250-3
Výr. č. 7405908



Rámová kazeta pro vysoká zatížení, „slepá“, pro vytvoření revizního otvoru v krabicích UZD250-3 v podlahách se suchou nebo mokrou údržbou v interiéru. Zátěžová třída 1 až 10 kN. Vhodná jen pro hladké podlahové krytiny.



A2 Nerez ocel, materiál 1.4307

Kmenová data

Č. výr.	7405908
Typ	RK SL1 V2 40
Označení 1	Rámová kazeta pro vys.zatížení
Označení 2	slepé
Rozměr	282x282x40
Materiál	Nerezová ocel, materiál 1.4301
Zkratka materiálu	A2
Nejmenší prodejní množství	1,00 kus
Hmotnost	608,00 kg/100 ks

Technické údaje

Tloušťka podlahové krytiny	38,00 mm
Výška mazaniny	70 mm
Výška podlahy	110 mm
Počet vývodů vedení	0,00
Provedení vývodu vedení	Bez vývodu vedení
Údržba podlahy	mokrě
Přístrojové nosiče k uchycení přístrojových vložek	<input type="checkbox"/>
Vhodné pro	Vestavba do podlahové krabice
Vhodné pro vestavbu do dvojité podlahy	<input checked="" type="checkbox"/>
Vhodné pro vestavbu do duté podlahy	<input checked="" type="checkbox"/>
Otevírací mechanismus	Nástroj
Třída vysokého zatížení	10 kN (OBO SL1)
Provedení pro vysoká zatížení	<input checked="" type="checkbox"/>

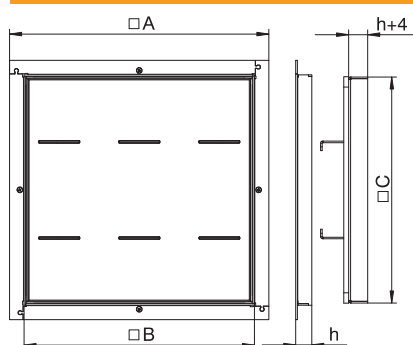
List technických údajů

Rámová kazeta pro vysoká zatížení, slepá, RKSL,
jmenovitá velikost 250-3
Výr. č. 7405908



Technické údaje

Rozměry



Rozměr AAW	324,00 mm
Rozměr B	288,00 mm
Rozměr C	282,00 mm
Rozměr h	40,00 mm

Rozměry