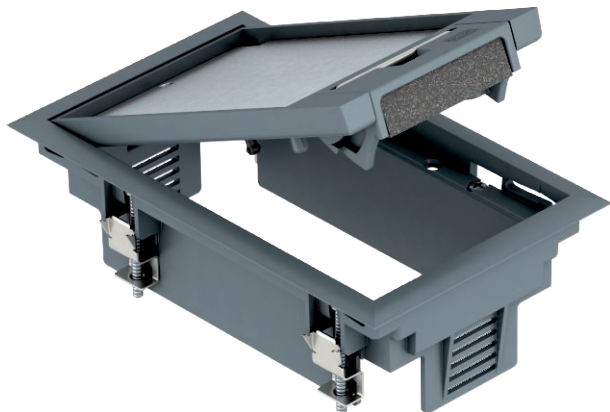


# List technických údajů

## Přístrojová jednotka GES2 s manipulačním třmenem

Výr. č. 7405116



Přístrojová jednotka s manipulačním třmenem až pro tři jednotlivé přístroje Modul 45® v jednom univerzálním nosiči UT3, použití v kanálových systémech v interiéru.



**PA** Polyamid

Dodatkový text k výrobku - upozornění  
Další text k výrobku 1

Lze použít až dva instalační přístroje s centrální deskou 50 mm.

### Kmenová data

Č. výr.	7405116
Typ	GES2 U 7011
Označení 1	Přístrojová jednotka
Označení 2	pro montáž kanálů
Rozměr	192x118x70
Barva	ocelově šedá
Číslo RAL	7011
Materiál	Polyamid
Zkratka materiálu	PA
Nejmenší prodejní množství	1,00 kus
Hmotnost	61,30 kg/100 ks

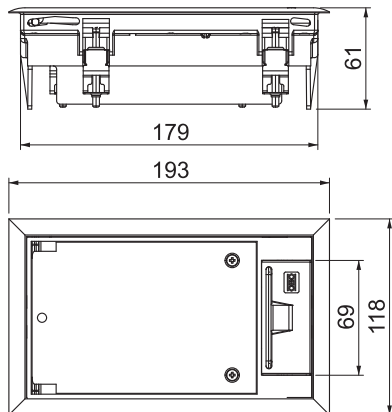
# List technických údajů

## Přístrojová jednotka GES2 s manipulačním třmenem

Výr. č. 7405116



### Technické údaje



Rozměr h	73,00 mm
Šířka - vnější rozměr	118,00 mm
Šířka - montážní rozměr	104,00 mm
Délka - vnější rozměr	194,00 mm
Délka - montážní rozměr	180,00 mm
Počet osaditelných přístrojů	3,00
Počet přístrojových vložek	1,00
Tloušťka podlahové krytiny	5,00 mm
Ochranný rám pro podlahovou krytinu	<input checked="" type="checkbox"/>
Údržba podlahy	suché
Provedení	Hranaté
Možnost instalace těsnění	<input type="checkbox"/>
Hloubka vestavby	73,00 mm
Výška podlahy	73 mm
Přístrojové nosiče k uchycení přístrojových vložek	<input checked="" type="checkbox"/>
Vhodné pro mokrou údržbu	<input type="checkbox"/>
Vhodné pro uzavřený podlahový kanál uložený v mazanině	<input type="checkbox"/>
Vhodné pro podlahový kanál zalitý mazaninou	<input checked="" type="checkbox"/>
Vhodné pro vestavbu do dvojité podlahy	<input type="checkbox"/>
Vhodné pro vestavbu do duté podlahy	<input type="checkbox"/>
Vhodné pro podlahový kanál	<input checked="" type="checkbox"/>
S drážkou pro podlahovou krytinu	<input checked="" type="checkbox"/>
Jmenovitá velikost pro přístrojové jednotky	2
Vhodné pro podlahovou krabici	250
Otevírací mechanismus	Třmen rukojeti
Provedení rámu	Ochranný koberecový rám
Provedení pro vysoká zatížení	<input type="checkbox"/>
Typ montážního systému	UT3
Schválení	VDE