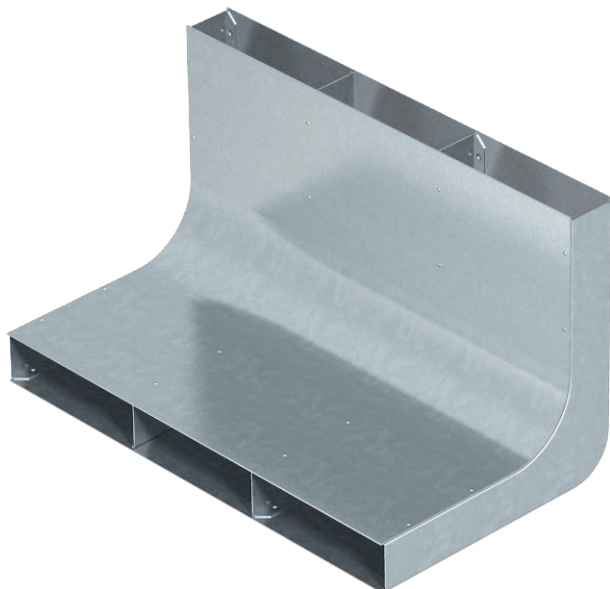


# List technických údajů

Svislý ohyb, 3komorový, výška 38 mm

Výr. č. 7400660



Ke svislé změně směru podlahových kanálů zalitých mazaninou (nástěnné přípojovací díly, napájení).



<b>St</b>	Ocel
<b>FS</b>	pásově zinkováno

Dodatkový text k výrobku - upozornění

Důležitým předpokladem řádného provedení podlahové instalace je odpovídající konstrukce mazaniny.  
U systému zalitého mazaninou je nutné, aby tloušťka mazaniny nad kanálem činila minimálně 35 mm, protože jen tak se zabrání tvorbě trhlin (DIN 18560).  
Výška mazaniny: 60 mm jen pro přípojná místa nad podlahou (přístrojový nástavec), od 70 mm pro přípojná místa pod podlahou.

## Kmenová data

Č. výr.	7400660
Typ	KV3 35038
Označení 1	Svislý ohyb
Označení 2	3 protah. pro EÚK
Materiál	Ocel
Zkratka materiálu	St
Povrch	pásově zinkováno
Povrch podle DIN	DIN EN 10346
Povrch zkratka	FS
Nejmenší prodejní množství	1,00 kus
Hmotnost	286,00 kg/100 ks

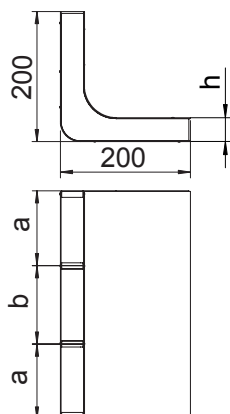
# List technických údajů

Svislý ohyb, 3komorový, výška 38 mm

Výr. č. 7400660



## Technické údaje



Délka	200,00 mm
Šířka	350,00 mm
Výška	38,00 mm
Rozměr a	120,00 mm
Rozměr b	110,00 mm
Rozměr h	38,00 mm
Šířka kanálu	350,00 mm
Výška kanálu	38,00 mm
Počet pevných přepážek	2,00
Počet komor	3,00 St.
Vhodné pro uzavřený podlahový kanál uložený v mazanině	<input type="checkbox"/>
Vhodné pro podlahový kanál zalitý mazaninou	<input checked="" type="checkbox"/>
Průřez protažení a	4.248,00 mm <sup>2</sup>
Průřez protažení b	3.924,00 mm <sup>2</sup>
Průřez protažení 3	4.248,00 mm <sup>2</sup>