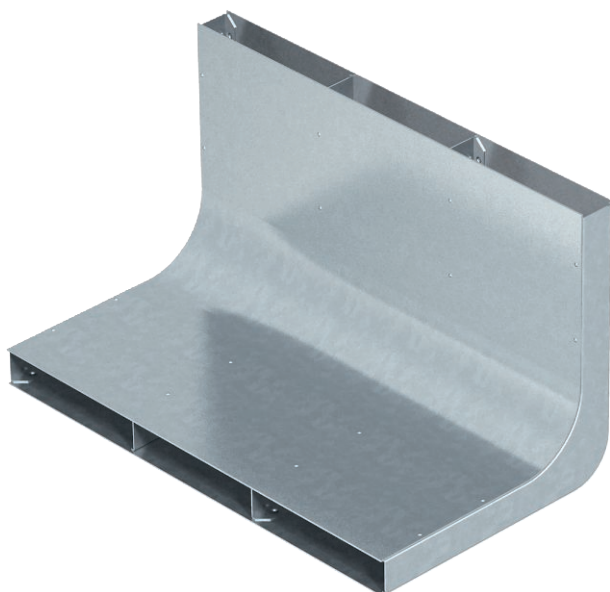


List technických údajů

Svislý ohyb, 3komorový, výška 28 mm

Výr. č. 7400656



K vertikální změně směru podlahových kanálů zalitých mazaninou (nástěnné přípojovací díly, napájení).



St	Ocel
FS	pásově zinkováno

Dodatkový text k výrobku - upozornění

Důležitým předpokladem řádného provedení podlahové instalace je odpovídající konstrukce mazaniny.
U systému zalitého mazaninou je nutné, aby tloušťka mazaniny nad kanálem činila minimálně 35 mm, protože jen tak se zabrání tvorbě trhlin (DIN 18560).
Výška mazaniny: 60 mm jen pro přípojná místa nad podlahou (přístrojový nástavec), od 70 mm pro přípojná místa pod podlahou.

Kmenová data

Č. výr.	7400656
Typ	KV3 35028
Označení 1	Svislý ohyb
Označení 2	3 protah. pro EÚK
Materiál	Ocel
Zkratka materiálu	St
Povrch	pásově zinkováno
Povrch podle DIN	DIN EN 10346
Povrch zkratka	FS
Nejmenší prodejní množství	1,00 kus
Hmotnost	275,00 kg/100 ks

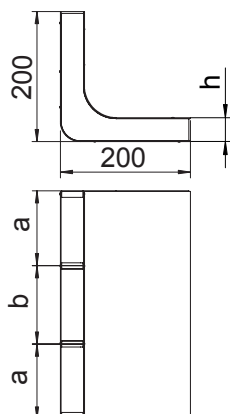
List technických údajů

Svislý ohyb, 3komorový, výška 28 mm

Výr. č. 7400656

OBO
BETTERMANN

Technické údaje



Délka	200,00 mm
Šířka	350,00 mm
Výška	28,00 mm
Rozměr a	120,00 mm
Rozměr b	110,00 mm
Rozměr h	28,00 mm
Šířka kanálu	350,00 mm
Výška kanálu	28,00 mm
Počet pevných přepážek	2,00
Počet komor	3,00 St.
Vhodné pro uzavřený podlahový kanál uložený v mazanině	<input type="checkbox"/>
Vhodné pro podlahový kanál zalitý mazaninou	<input checked="" type="checkbox"/>
Průřez protažení a	3.068,00 mm ²
Průřez protažení b	2.834,00 mm ²
Průřez protažení 3	3.068,00 mm ²