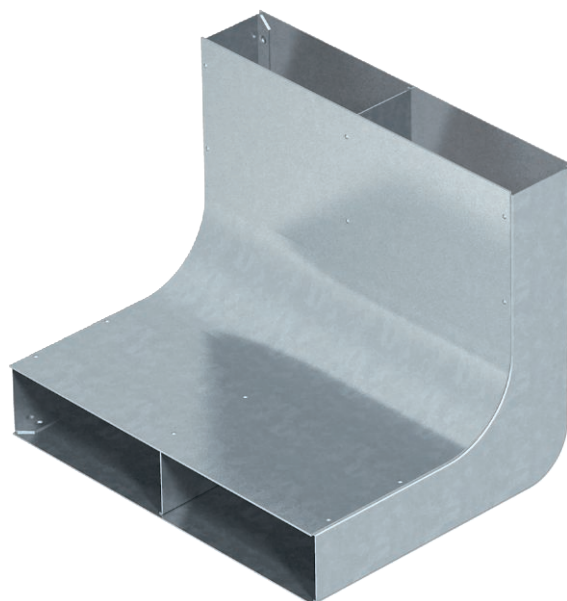


List technických údajů

Svislý ohyb, 2komorový, výška 48 mm

Výr. č. 7400640



K vertikální změně směru podlahových kanálů zalitých mazaninou (nástěnné přípojovací díly, napájení).



St Ocel
FS pásově zinkováno

Kmenová data

Č. výr.	7400640
Typ	KV2 25048
Označení 1	Svislý ohyb
Označení 2	2 protah. pro EÚK
Materiál	Ocel
Zkratka materiálu	St
Povrch	pásově zinkováno
Povrch podle DIN	DIN EN 10346
Povrch zkratka	FS
Nejmenší prodejní množství	1,00 kus
Hmotnost	215,00 kg/100 ks

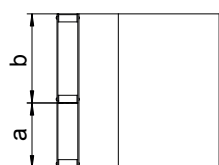
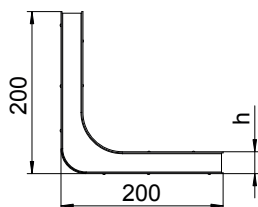
List technických údajů

Svislý ohyb, 2komorový, výška 48 mm

Výr. č. 7400640



Technické údaje



Délka	200,00 mm
Šířka	250,00 mm
Výška	48,00 mm
Rozměr a	110,00 mm
Rozměr b	140,00 mm
Rozměr h	48,00 mm
Šířka kanálu	250,00 mm
Výška kanálu	48,00 mm
Počet pevných přepážek	1,00
Počet komor	2,00 St.
Vhodné pro uzavřený podlahový kanál uložený v mazanině	<input type="checkbox"/>
Vhodné pro podlahový kanál zalitý mazaninou	<input checked="" type="checkbox"/>
Průřez protažení a	4.968,00 mm ²
Průřez protažení b	6.348,00 mm ²