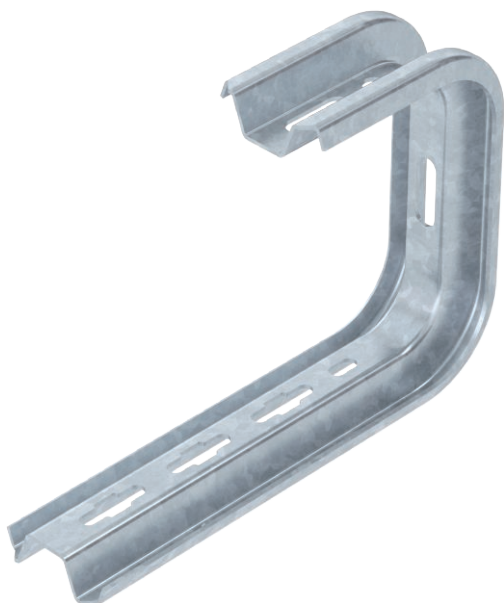


# List technických údajů

## Nástěnný a stropní držák TP

Výr. č. 6363865



Nástěnný a stropní držák z profilu TP pro univerzální konstrukční upevnění.



<b>St</b>	Ocel
<b>FT</b>	Žárově zinkováno ponorem

Dodatkový text k výrobku - upozornění

Důležité upozornění! Je-li třmen připevněn přímo na stěnu nebo strop, je třeba vždy použít z důvodů stability rozpěrku typu DS 4.  
Max. výška bočnice kabelového nosného systému 60 mm.

### Kmenová data

Č. výr.	6363865
Typ	TPD 245 FT
Označení 1	Nástěnný a stropní držák
Označení 2	Profil TP
Rozměr	B245mm
Materiál	Ocel
Zkratka materiálu	St
Povrch	Žárově zinkováno ponorem
Povrch podle DIN	DIN EN ISO 1461
Povrch zkratka	FT
Nejmenší prodejní množství	1,00 kus
Hmotnost	69,00 kg/100 ks

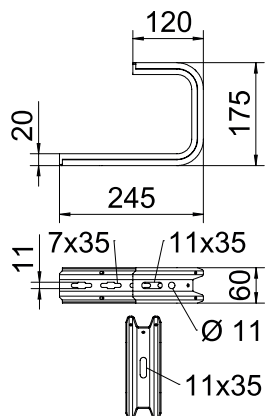
# List technických údajů

## Nástěnný a stropní držák TP

Výr. č. 6363865

OBO  
BETTERMANN

### Technické údaje



Délka	245,00 mm
Šířka	245,00 mm
Rozměr B	245,00 mm
Rozměr H	175,00 mm
Provedení	Závěsný třmen (třmen C)
F ve stropu	0,80 kN
F v kN stěna	0,87 kN
pro šířku	200,00 - 200,00 mm
Vhodné pro šířku žlabu/žebříku	200,00 mm
Vhodné pro zachování funkčnosti	<input type="checkbox"/>
Vhodné pro kabelový žlab	<input checked="" type="checkbox"/>
Vhodné pro kabelový žebřík	<input checked="" type="checkbox"/>
Vhodné pro mřížový žlab	<input checked="" type="checkbox"/>

### Dov. zatížení:

Kotva dov. F 1,65	1,65 kN
Kotva dov. F 3,57	3,57 kN

# List technických údajů

Nástěnný a stropní držák TP

Výr. č. 6363865



Technické  
údaje

Dov. zatížení:

# List technických údajů

Nástěnný a stropní držák TP

Výr. č. 6363865



Technické  
údaje

Dov. zatížení: