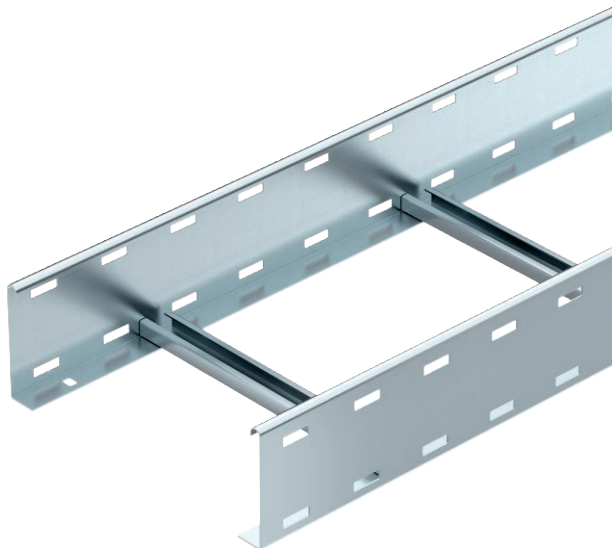


List technických údajů

Kabelový žebřík LG 110, 3 m VS

Výr. č. 6216407



Kabelový žebřík s výškou bočnice 110 mm a s přínýťovaným nahoru otevřeným profilem C příčky.



St	Ocel
FS	pásově zinkováno

Dodatkový text k výrobku - upozornění	Kabelový žebřík je dodáván složený. Vhodnou třmenovou příchytku typu 2056 najdete v části Systémy stoupacích žebříků.
Další text k výrobku 1	Magnetický útlum stínění bez víka 10 dB, s víkem 15 dB.

Kmenová data

Č. výr.	6216407
Typ	LG 113 VS 3 FS
Označení 1	Kabelový žebřík
Označení 2	děrovaný, s příčkou VS
Rozměr	110x300x3000
Materiál	Ocel
Zkratka materiálu	St
Povrch	pásově zinkováno
Povrch podle DIN	DIN EN 10346
Povrch zkratka	FS
Nejmenší prodejní množství	3,00 m
Hmotnost	396,60 kg/100 m

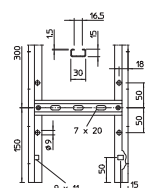
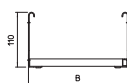
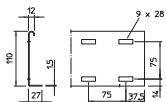
List technických údajů

Kabelový žebřík LG 110, 3 m VS

Výr. č. 6216407



Technické údaje

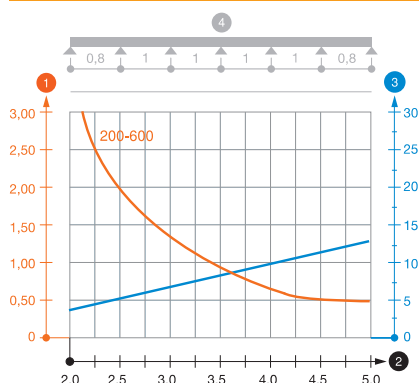


Délka	3.000,00 mm
Šířka	300,00 mm
Výška	110,00 mm
Výška bočnice	110,00 mm
Rozměr	110x300x3000 mm
Provedení příček	Profil děrovaný
Provedení bočnice	plochý profil
Upevnění příčky	Slepé nýtování
Vhodné pro zachování funkčnosti	<input type="checkbox"/>
Tloušťka podélníku	1,50 mm
Užitečný průřez	28.300,00 mm ²
Užitečný průřez	283,00 cm ²
Nerezová ocel, mořená	<input type="checkbox"/>
Děrování bočnice	<input checked="" type="checkbox"/>
Vzdálenost příček	300,00 mm
Provedení pro velká rozpětí	<input type="checkbox"/>

Dov. zatížení:

Vzdálenost podpěr 2,0 m	3,10 kN/m
Vzdálenost podpěr 2,5 m	2,00 kN/m
Vzdálenost podpěr 3,0 m	1,40 kN/m
Vzdálenost podpěr 3,5 m	0,90 kN/m
Vzdálenost podpěr 4,0 m	0,65 kN/m
Vzdálenost podpěr 4,5 m	0,50 kN/m
Vzdálenost podpěr 5,0 m	0,50 kN/m

Dov. zatížení:



Zatěžovací diagram kabelového žebříku typu LG 110 VS

- 1 Přípustné zatížení kabelových žlabů/žebříků v kN/m bez zatížení člověkem
 - 2 Rozpětí podpěr v m
 - 3 Průhyb bočnice v mm při dovolených kN/m
 - 4 Schéma zatížení při zkušební metodě
- Křivka zatížení s šířkou kabelového žlabu/žebříku v mm
 - Křivka průhybu bočnice v závislosti na rozestupu mezi podepřením