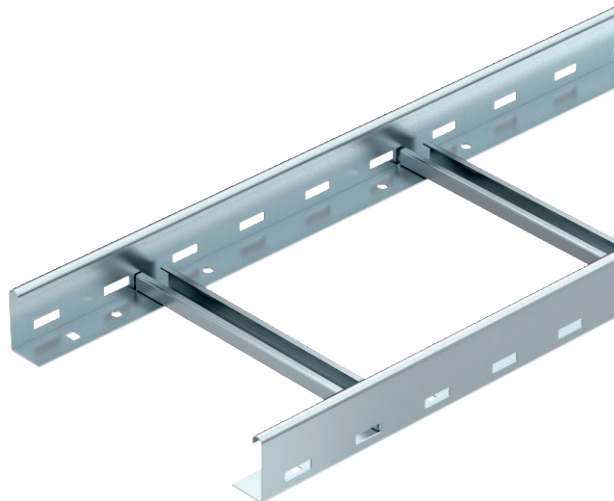


# List technických údajů

## Kabelový žebřík LG 60 VS

Výr. č. 6208538



Kabelový žebřík s výškou bočnice 60 mm a s přínýtovaným nahoru otevřeným profilem C přičky.



|           |                  |
|-----------|------------------|
| <b>St</b> | Ocel             |
| <b>FS</b> | pásově zinkováno |

|                                       |                                                                                                                                                                                                                                                                                                                                                                              |
|---------------------------------------|------------------------------------------------------------------------------------------------------------------------------------------------------------------------------------------------------------------------------------------------------------------------------------------------------------------------------------------------------------------------------|
| Dodatkový text k výrobku - upozornění | Kabelový žebřík je dodáván složený.<br>Kabely je možné namontovat pomocí vhodné třmenové přičky typu 2056.<br>Kabelové žebříky v šířkách od 200 mm do 400 mm jsou také přípustné pro svislou instalaci jako svislý žebřík v systémech se zachováním funkčnosti při požáru. Kabely je možné namontovat pomocí třmenové přičky typu 2056 M schválené pro zachování funkčnosti. |
| Další text k výrobku 1                | Magnetický útlum stínění bez víka 10 dB, s víkem 15 dB.                                                                                                                                                                                                                                                                                                                      |
| Další text k výrobku 2                | Jiné šířky jsou k dispozici na dotaz.                                                                                                                                                                                                                                                                                                                                        |

### Kmenová data

|                            |                        |
|----------------------------|------------------------|
| Č. výr.                    | 6208538                |
| Typ                        | LG 620 VS 3 FS         |
| Označení 1                 | Kabelový žebřík        |
| Označení 2                 | děrovaný, s příčkou VS |
| Rozměr                     | 60x200x3000            |
| Materiál                   | Ocel                   |
| Zkratka materiálu          | St                     |
| Povrch                     | pásově zinkováno       |
| Povrch podle DIN           | DIN EN 10346           |
| Povrch zkratka             | FS                     |
| Nejmenší prodejní množství | 3,00 m                 |
| Hmotnost                   | 267,00 kg/100 m        |

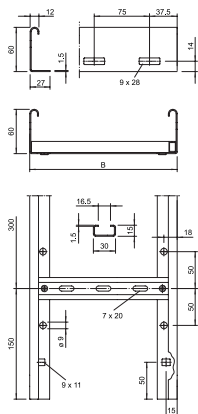
# List technických údajů

## Kabelový žebřík LG 60 VS

Výr. č. 6208538



### Technické údaje

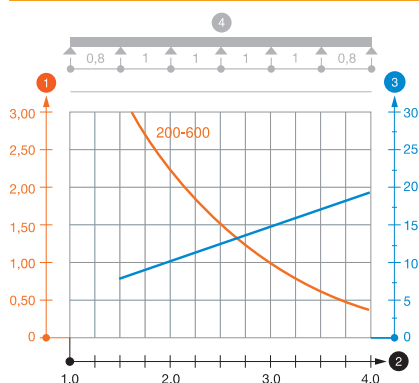


|                                 |                                     |
|---------------------------------|-------------------------------------|
| Délka                           | 3.000,00 mm                         |
| Šířka                           | 200,00 mm                           |
| Výška                           | 60,00 mm                            |
| Výška bočnice                   | 60,00 mm                            |
| Rozměr B                        | 200,00 mm                           |
| Rozměr                          | 60x200x3000 mm                      |
| Provedení příček                | Profil děrovaný                     |
| Provedení bočnice               | plochý profil                       |
| Upevnění příčky                 | Slepé nýtování                      |
| Vhodné pro zachování funkčnosti | <input checked="" type="checkbox"/> |
| Tloušťka podélníku              | 1,50 mm                             |
| Užitečný průřez                 | 9.800,00 mm <sup>2</sup>            |
| Užitečný průřez                 | 98,00 cm <sup>2</sup>               |
| Nerezová ocel, mořená           | <input type="checkbox"/>            |
| Děrování bočnice                | <input checked="" type="checkbox"/> |
| Vzdálenost příček               | 300,00 mm                           |
| Provedení pro velká rozpětí     | <input type="checkbox"/>            |

### Dov. zatížení:

|                         |           |
|-------------------------|-----------|
| Vzdálenost podpěr 1,5 m | 3,10 kN/m |
| Vzdálenost podpěr 2,0 m | 2,25 kN/m |
| Vzdálenost podpěr 2,5 m | 1,50 kN/m |
| Vzdálenost podpěr 3,0 m | 1,10 kN/m |
| Vzdálenost podpěr 3,5 m | 0,75 kN/m |
| Vzdálenost podpěr 4,0 m | 0,45 kN/m |

### Dov. zatížení:



Zatěžovací diagram LG 60 VS

- 1 Přípustné zatížení kabelových žlabů/žebříků v kN/m bez zatížení člověkem
  - 2 Rozpětí podpěr v m
  - 3 Průhyb bočnice v mm při dovolených kN/m
  - 4 Schéma zatížení při zkušební metodě
- Křivka zatížení s šířkou kabelového žlabu/žebříku v mm
  - Křivka průhybu bočnice v závislosti na rozestupu mezi podepřením