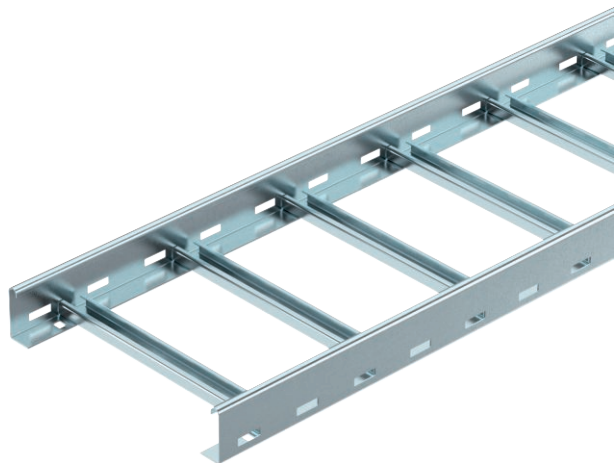


List technických údajů

Kabelový žebřík LG 60, 6 m VSF

Výr. č. 6207527



Kabelový žebřík pro vodorovné ukládání kabelů a vedení. Lze používat jako normovou nosnou konstrukci pro zachování funkčnosti dle DIN 4102, část 12 i ČSN 73 0895. Doba zachování funkčnosti až 90 minut. S přínýťovanou příčkou profilu C, otevřenou nahoru.

E30 E90 E60

St Ocel
FT žárově zinkováno ponorem

Kmenová data

Č. výr.	6207527
Typ	LG 630 VSF FT
Označení 1	Kabelový žebřík pro systém se zachováním funkčnosti
Označení 2	Vzdálenost příček 150 mm
Rozměr	60x300x6000
Materiál	Ocel
Zkratka materiálu	St
Povrch	žárově zinkováno ponorem
Povrch podle DIN	DIN EN ISO 1461
Povrch zkratka	FT
Nejmenší prodejní množství	6,00 m
Hmotnost	379,17 kg/100 m

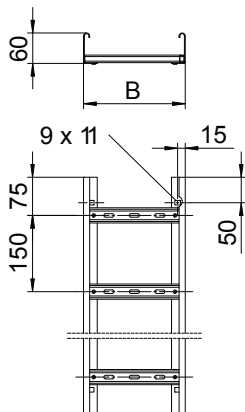
List technických údajů

Kabelový žebřík LG 60, 6 m VSF

Výr. č. 6207527

OBO
BETTERMANN

Technické údaje



Délka	6.000,00 mm
Šířka	300,00 mm
Výška bočnice	60,00 mm
Rozměr B	300,00 mm
Provedení příček	Profil děrovaný
Provedení bočnice	Profil (otevřený)
Upevnění příčky	Slepé nýtování
Vhodné pro zachování funkčnosti	<input checked="" type="checkbox"/>
Tloušťka podélníku	1,50 mm
Užitečný průřez	14.800,00 mm ²
Užitečný průřez	148,00 cm ²
Nerezová ocel, mořená	<input type="checkbox"/>
Děrování bočnice	<input checked="" type="checkbox"/>
Vzdálenost příček	150,00 mm
Provedení pro velká rozpětí	<input type="checkbox"/>

Dov. zatížení:

Dov. zatížení: