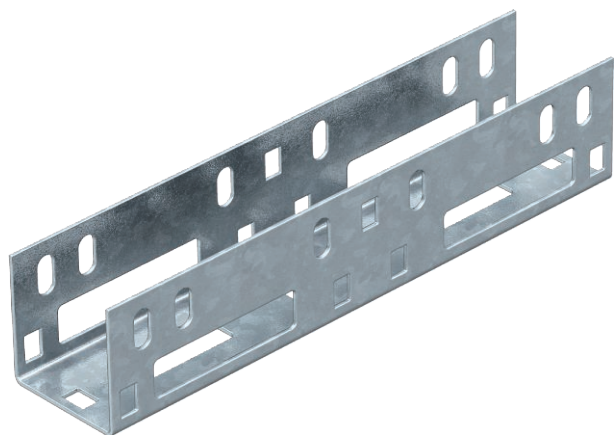


List technických údajů

Podélná spojka 50

Výr. č. 6066615



Podélné spojky pro spojování nosných žlabů svítidel a minikanálů AZ.



St Ocel
FS pásově zinkováno

Dodatkový text k výrobku - upozornění | Se 2 podélnými a úhlovými spojkami může být dodatečně sestavena kloubová spojka.

Kmenová data

Č. výr.	6066615
Typ	VF AZK 50 FS
Označení 1	Podélná spojka
Označení 2	Vnitřní spojka pro kanál AZ
Rozměr	45x45x220
Materiál	Ocel
Zkratka materiálu	St
Povrch	pásově zinkováno
Povrch podle DIN	DIN EN 10346
Povrch zkratka	FS
Nejmenší prodejní množství	25,00 kus
Hmotnost	27,10 kg/100 ks

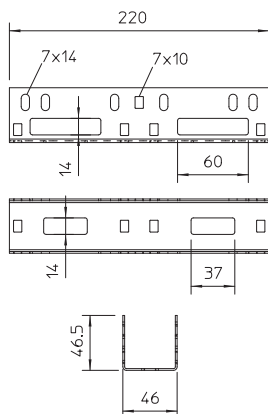
List technických údajů

Podélná spojka 50

Výr. č. 6066615



Technické údaje



Šířka	45,00 mm
Výška	45,00 mm
Výška bočnice	45,00 mm
Rozměr	45x45x220 mm
Provedení	Podélné spojky
Tloušťka plechu	1,50 mm
Vhodné pro kabelový žlab	<input checked="" type="checkbox"/>
Vhodné pro mřížový žlab	<input type="checkbox"/>
Vhodné pro kabelový žebřík	<input type="checkbox"/>
Kloubová spojka vodorovná	<input type="checkbox"/>
Kloubová spojka svislá	<input type="checkbox"/>
Nerezová ocel, mořená	<input type="checkbox"/>
Způsob spojení	Šroubová spojka