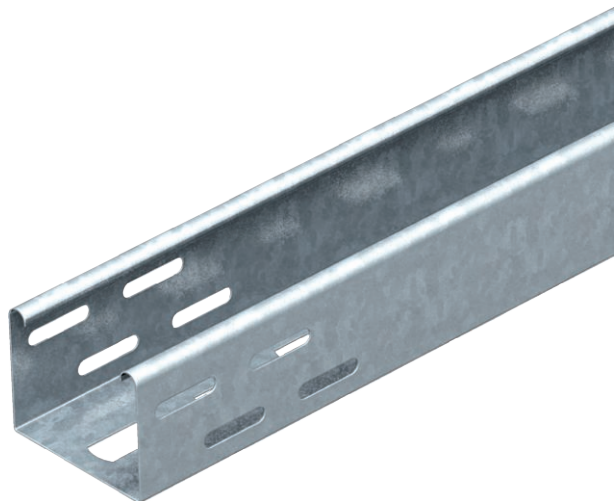


List technických údajů

Nosný žlab svítidel

Výr. č. 6055810



Nosný žlab svítidel s děrovaným dnem pro upevnění svítidel a pro uložení vedení.



St	Ocel
FS	pásově zinkováno

Dodatkový text k výrobku - upozornění	U bílého provedení se jedná o povlak na pohledové ploše.
Další text k výrobku 1	Magnetický útlum stínění bez víka 20 dB, s víkem 50 dB.

Kmenová data

Č. výr.	6055810
Typ	LTR 3000 FS
Označení 1	Žlab-nosník svítidel
Rozměr	60x75x3000
Materiál	Ocel
Zkratka materiálu	St
Povrch	pásově zinkováno
Povrch podle DIN	DIN EN 10346
Povrch zkratka	FS
Nejmenší prodejní množství	3,00 m
Hmotnost	125,70 kg/100 m

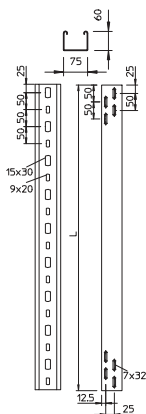
List technických údajů

Nosný žlab svítidel

Výr. č. 6055810



Technické údaje



Délka	3.000,00 mm
Šířka	75,00 mm
Výška bočnice	60,00 mm
Provedení spojky	bez spojky
Tloušťka plechu	0,75 mm
Montážní děrování ve dně	<input checked="" type="checkbox"/>
Užitečný průřez	42,00 cm ²
Nerezová ocel, mořená	<input type="checkbox"/>
Děrování bočnice	<input checked="" type="checkbox"/>

Zatížení

Vzdálenost podpěr 1,5 m	0,80 kN/m
Vzdálenost podpěr 2,0 m	0,55 kN/m
Vzdálenost podpěr 2,5 m	0,35 kN/m
Vzdálenost podpěr 3,0 m	0,25 kN/m

Zatížení