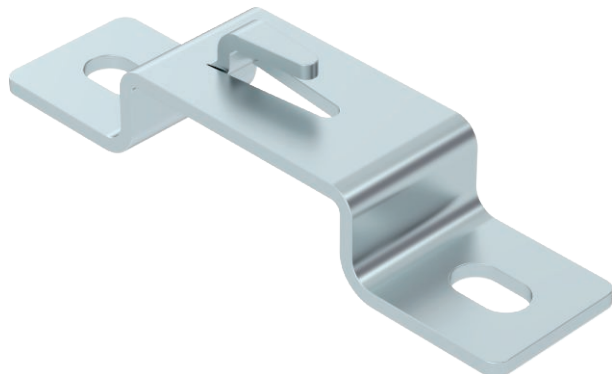


List technických údajů

Třmen

Výr. č. 6015646



K umístění mřížových žlabů na podlahu. Použitelný také jako nástěnný držák.



| | |
|-----------|------------------|
| St | Ocel |
| FS | pásově zinkováno |

Dodatkový text k výrobku - upozornění | Bezšroubové upevnění mřížového žlabu na distanční třmen.

Kmenová data

| | |
|----------------------------|------------------|
| Č. výr. | 6015646 |
| Typ | DBLG 20 050 FS |
| Označení 1 | Distanční třmen |
| Označení 2 | pro mřížový žlab |
| Rozměr | B50mm |
| Materiál | Ocel |
| Zkratka materiálu | St |
| Povrch | pásově zinkováno |
| Povrch podle DIN | DIN EN 10346 |
| Povrch zkratka | FS |
| Nejmenší prodejní množství | 20,00 kus |
| Hmotnost | 10,30 kg/100 ks |

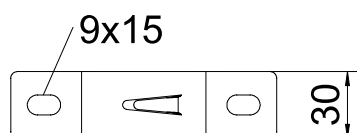
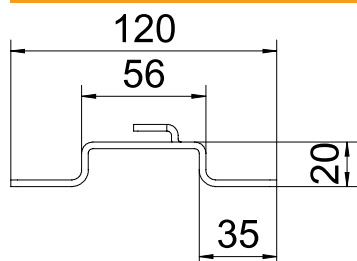
List technických údajů

Třmen

Výr. č. 6015646



Technické údaje



| | |
|----------------------------|---|
| Výška | 20,00 mm |
| Rozměr B | 56,00 mm |
| Rozměr L | 120,00 mm |
| Provedení | Nástěnný a stropní držák - trapézový profil |
| Upevnění žlabů | Přidržovací výstupek |
| Vhodné pro kabelový žlab | <input type="checkbox"/> |
| Vhodné pro kabelový žebřík | <input type="checkbox"/> |
| Vhodné pro mřížový žlab | <input checked="" type="checkbox"/> |

Dov. zatížení:

List technických údajů

Třmen

Výr. č. 6015646



Technické
údaje

Dov. zatížení: