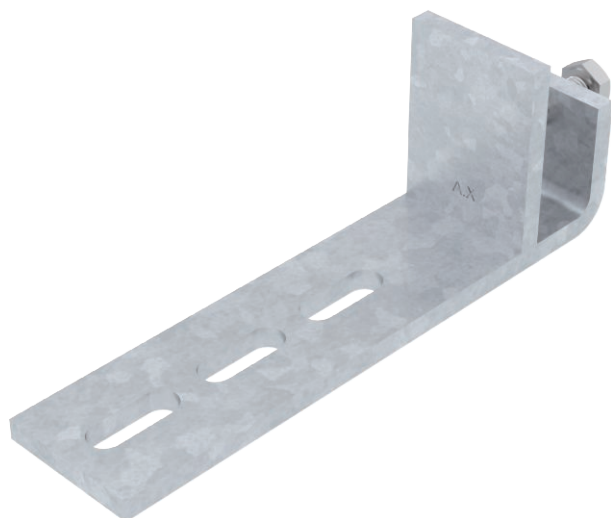


List technických údajů

Upevňovací svorka, svislá BFK 166

Výr. č. 6003888



Upevňovací svorka k připevnění na ocelový nosník.



| | |
|-----------|--------------------------|
| St | Ocel |
| FT | žárově zinkováno ponorem |

Dodatkový text k výrobku - upozornění | Průběh kabelového nosného systému uchyceného na upevňovací svorce je svislý.

Kmenová data

| | |
|----------------------------|--------------------------------|
| Č. výr. | 6003888 |
| Typ | BFK 166 58 20 FT |
| Označení 1 | Upevňovací svorka |
| Označení 2 | pro max.tloušťku nosníku 20 mm |
| Materiál | Ocel |
| Zkratka materiálu | St |
| Povrch | žárově zinkováno ponorem |
| Povrch podle DIN | DIN EN ISO 1461 |
| Povrch zkratka | FT |
| Nejmenší prodejní množství | 10,00 kus |
| Hmotnost | 45,00 kg/100 ks |

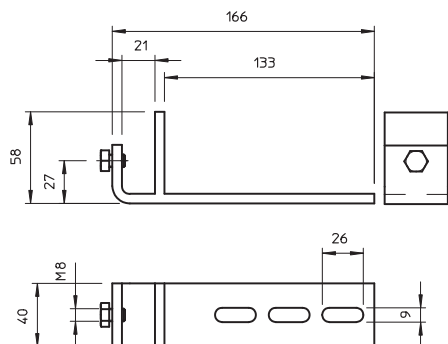
List technických údajů

Upevňovací svorka, svislá BFK 166

Výr. č. 6003888



Technické údaje



| | |
|------------|------------|
| Šířka | 166,00 mm |
| Výška | 20,00 mm |
| Rozměr B | 166,00 mm |
| Rozměr B1 | 133,00 mm |
| Rozměr b | 133,00 mm |
| Provedení | Ostatní |
| Vhodný pro | C - profil |