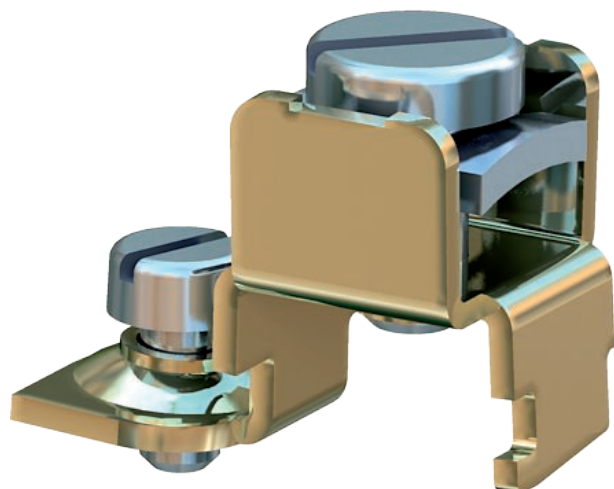


# List technických údajů

## Úhlová svorka pro připojení ochranného vodiče

Výr. č. 6288704



Úhlová zástrčka ochranného vodiče k začlenění ocelových a hliníkových kanálů pro vestavbu přístrojů, instalačních sloupů a prvků systému podlahových kanálů do ochranného opatření. Rozsah upnutí: 2 × 1,5–4 mm<sup>2</sup>

Kovové díly mohou být v případě poruchy pod napětím a proto se zahrnují do ochranného pospojování. Kontaktní šroub dotáhněte nejméně 1,2 Nm nebo zajistěte kontakt dodatečným mechanickým zpracováním.

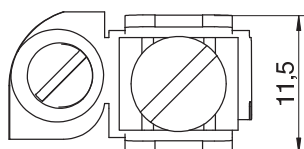
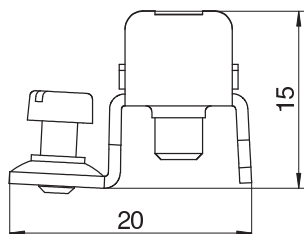
CE

St	Ocel
G	galvanicky zinkováno

### Kmenová data

Č. výr.	6288704
Typ	8AWR
Označení 1	Úhlová zástrčka ochr. vodiče
Materiál	Ocel
Zkratka materiálu	St
Povrch	galvanicky zinkováno
Povrch podle DIN	DIN EN 12329
Povrch zkratka	G
Nejmenší prodejní množství	10 kus
Hmotnost	0,61 kg/100 ks

### Technické údaje



Provedení	Svorka s drátem
-----------	-----------------