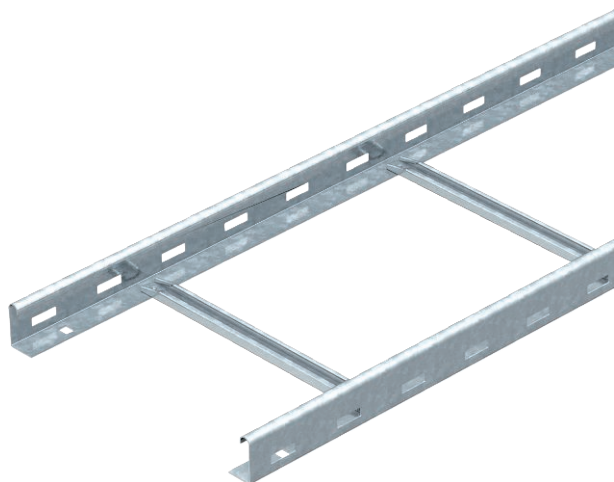


# List technických údajů

## Kabelový žebřík SLG 45, 6 m

Výr. č. 6200635



Kabelový žebřík s výškou bočnice 45 mm a s přínýtovaným nahoru otevřeným profilem C příčky.



**St** Ocel

**FS** pásově zinkováno

Dodatkový text k výrobku - upozornění	Kabelový žebřík je dodáván složený. Vhodnou třmenovou příchytku typu 2056 N najdete v oddílu Systémy stoupacích žebříků.
Další text k výrobku 1	Magnetický útlum stínění bez víka 10 dB, s víkem 15 dB.

### Kmenová data

Č. výr.	6200635
Typ	SLG 460 NS 6 FS
Označení 1	Kabelový žebřík
Označení 2	těžký, děrovaný, příčka NS
Rozměr	45x600x6000
Materiál	Ocel
Zkratka materiálu	St
Povrch	pásově zinkováno
Povrch podle DIN	DIN EN 10346
Povrch zkratka	FS
Nejmenší prodejní množství	6,00 m
Hmotnost	354,20 kg/100 m

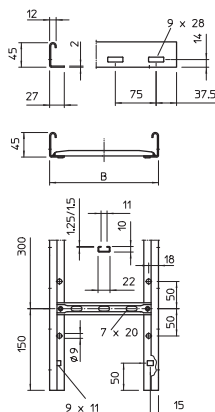
# List technických údajů

## Kabelový žebřík SLG 45, 6 m

Výr. č. 6200635

OBO  
BETTERMANN

### Technické údaje

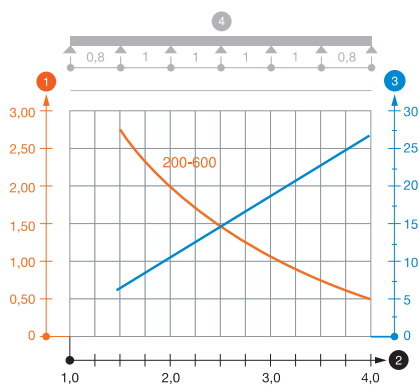


Délka	6.000,00 mm
Šířka	600,00 mm
Výška	45,00 mm
Výška bočnice	45,00 mm
Rozměr	45x600x6000 mm
Provedení bočnice	Profil (otevřený)
Provedení příček	Profil děrovaný
Provedení bočnice	plochý profil
Upevnění příčky	Slepé nýtování
Vhodné pro zachování funkčnosti	<input type="checkbox"/>
Tloušťka podélníku	2,00 mm
Užitečný průřez	20.800,00 mm <sup>2</sup>
Užitečný průřez	208,00 cm <sup>2</sup>
Nerezová ocel, mořená	<input type="checkbox"/>
Děrování bočnice	<input checked="" type="checkbox"/>
Vzdálenost příček	300,00 mm
Provedení pro velká rozpětí	<input type="checkbox"/>

### Dov. zatížení:

Vzdálenost podpěr 1,5 m	2,75 kN/m
Vzdálenost podpěr 2,0 m	2,00 kN/m
Vzdálenost podpěr 3,0 m	1,00 kN/m
Vzdálenost podpěr 4,0 m	0,55 kN/m

### Dov. zatížení:



Zatěžovací diagram kabelového žebříku typu SLG 45 NS

- 1 Přípustné zatížení kabelových žlabů/žebříků v kN/m bez zatížení člověkem
  - 2 Rozpětí podpěr v m
  - 3 Průhyb bočnice v mm při dovolených kN/m
  - 4 Schéma zatížení při zkušební metodě
- Křivka zatížení s šířkou kabelového žlabu/žebříku v mm  
— Křivka průhybu bočnice v závislosti na rozestupu mezi podepřením