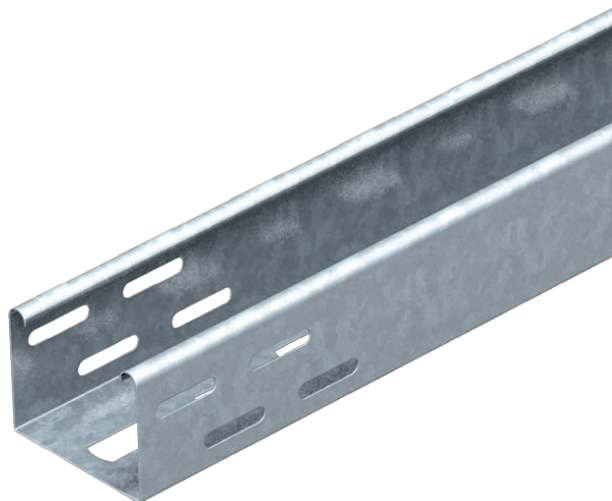


# List technických údajů

## Nosný žlab svítidel

Výr. č. 6055812



Nosný žlab svítidel s děrovaným dnem pro upevnění svítidel a pro uložení vedení.



<b>St</b>	Ocel
<b>FS</b>	pásově zinkováno

Dodatkový text k výrobku - upozornění	U bílého provedení se jedná o povlak na pohledové ploše.
Další text k výrobku 1	Magnetický útlum stínění bez víka 20 dB, s víkem 50 dB.

### Kmenová data

Č. výr.	6055812
Typ	LTR 6000 FS
Označení 1	Žlab-nosník svítidel
Rozměr	60x75x6000
Materiál	Ocel
Zkratka materiálu	St
Povrch	pásově zinkováno
Povrch podle DIN	DIN EN 10346
Povrch zkratka	FS
Nejmenší prodejní množství	6,00 m
Hmotnost	126,02 kg/100 m

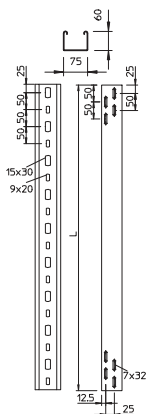
# List technických údajů

## Nosný žlab svítidel

Výr. č. 6055812



### Technické údaje



Délka	6.000,00 mm
Šířka	75,00 mm
Výška bočnice	60,00 mm
Provedení spojky	bez spojky
Tloušťka plechu	0,75 mm
Montážní děrování ve dně	<input checked="" type="checkbox"/>
Užitečný průřez	42,00 cm <sup>2</sup>
Nerezová ocel, mořená	<input type="checkbox"/>
Děrování bočnice	<input checked="" type="checkbox"/>

### Zatížení

Vzdálenost podpěr 1,5 m	0,80 kN/m
Vzdálenost podpěr 2,0 m	0,55 kN/m
Vzdálenost podpěr 2,5 m	0,35 kN/m
Vzdálenost podpěr 3,0 m	0,25 kN/m

### Zatížení