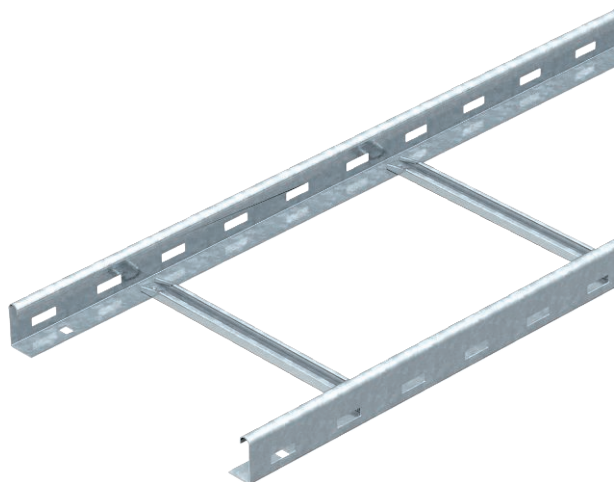


List technických údajů

Kabelový žebřík LG 45, 6 m

Výr. č. 6200611



Kabelový žebřík s výškou bočnice 45 mm se přínýtovaným nahoru otevřeným profilem C příčky.



St	Ocel
FT	žárově zinkováno ponorem

Dodatkový text k výrobku - upozornění	Kabelový žebřík je dodáván složený.
Další text k výrobku 1	Magnetický útlum stínění bez víka 10 dB, s víkem 15 dB.

Kmenová data

Č. výr.	6200611
Typ	LG 440 NS 6 FT
Označení 1	Kabelový žebřík
Označení 2	děrováno, s příčkou NS
Rozměr	45x400x6000
Materiál	Ocel
Zkratka materiálu	St
Povrch	žárově zinkováno ponorem
Povrch podle DIN	DIN EN ISO 1461
Povrch zkratka	FT
Nejmenší prodejní množství	6,00 m
Hmotnost	233,00 kg/100 m

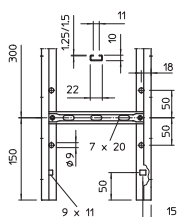
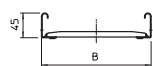
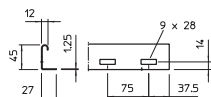
List technických údajů

Kabelový žebřík LG 45, 6 m

Výr. č. 6200611



Technické údaje

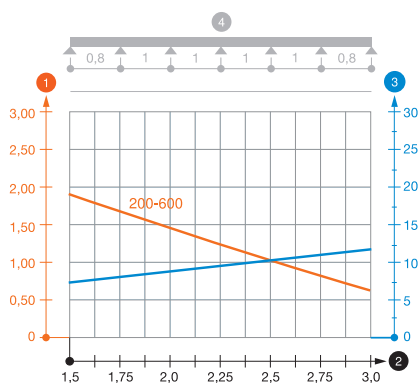


Délka	6.000,00 mm
Šířka	400,00 mm
Výška	45,00 mm
Výška bočnice	45,00 mm
Rozměr	45x400x6000 mm
Provedení bočnice	Profil (otevřený)
Provedení příček	Profil děrovaný
Provedení bočnice	ploché profil
Upevnění příčky	Slepé nýtování
Tloušťka podélníku	1,25 mm
Užitečný průřez	13.800,00 mm ²
Užitečný průřez	138,00 cm ²
Nerezová ocel, mořená	<input type="checkbox"/>
Děrování bočnice	<input checked="" type="checkbox"/>
Vzdálenost příček	300,00 mm
Provedení pro velká rozpětí	<input type="checkbox"/>

Dov. zatížení:

Vzdálenost podpěr 1,5 m	1,80 kN/m
Vzdálenost podpěr 2,0 m	1,40 kN/m
Vzdálenost podpěr 2,5 m	1,00 kN/m
Vzdálenost podpěr 3,0 m	0,55 kN/m

Dov. zatížení:



Zatěžovací diagram kabelového žebříku typu LG 45 NS

- 1 Přípustné zatížení kabelových žlabů/žebříků v kN/m bez zatížení člověkem
 - 2 Rozpětí podpěr v m
 - 3 Průhyb bočnice v mm při dovolených kN/m
 - 4 Schéma zatížení při zkušební metodě
- Křivka zatížení s šířkou kabelového žlabu/žebříku v mm
 - Křivka průhybu bočnice v závislosti na rozestupu mezi podepřením