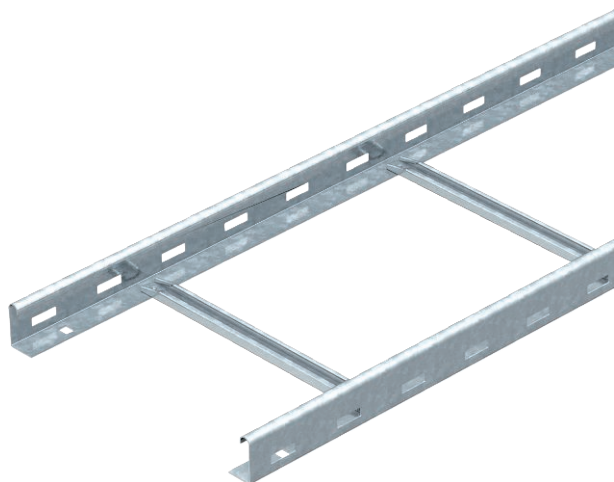


List technických údajů

Kabelový žebřík LG 45, 3 m

Výr. č. 6200514

OBO
BETTERMANN



Kabelový žebřík s výškou bočnice 45 mm a s přínýtovaným nahoru otevřeným profilem C příčky.

Kabelový žebřík je dodáván složený.

Magnetický útlum stínění bez víka 10 dB, s víkem 15 dB.

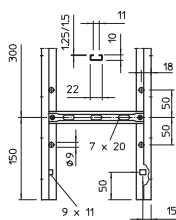
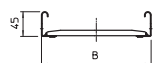
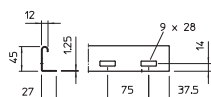


St	Ocel
FS	pásově zinkováno

Kmenová data

Č. výr.	6200514
Typ	LG 440 NS 3 FS
Označení 1	Kabelový žebřík
Označení 2	děrováno, s příčkou NS
Rozměr	45x400x3000
Materiál	Ocel
Zkratka materiálu	St
Povrch	pásově zinkováno
Povrch podle DIN	DIN EN 10346
Povrch zkratka	FS
Nejmenší prodejní množství	3 m
Hmotnost	216,70 kg/100 m

Technické údaje



Délka	3.000,00 mm
Šířka	400,00 mm
Výška	45,00 mm
Výška bočnice	45,00 mm
Rozměr B	400,00 mm
Rozměr	45x400x3000 mm
Provedení bočnice	Profil (otevřený)
Provedení příček	Profil děrováný
Provedení bočnice	plochý profil
Upevnění příčky	Slepé nýtování
Vhodné pro zachování funkčnosti	<input type="checkbox"/>
Tloušťka podélníku	1,25 mm
Užitečný průřez	13.800,00 mm ²
Užitečný průřez	138,00 cm ²
Nerezová ocel, mořená	<input type="checkbox"/>
Děrování bočnice	<input checked="" type="checkbox"/>
Vzdálenost příček	300,00 mm
Provedení pro velká rozpětí	<input type="checkbox"/>

Dov. zatížení:

Vzdálenost podpěr 1,5 m	1,80 kN/m
-------------------------	-----------

List technických údajů

Kabelový žebřík LG 45, 3 m

Výr. č. 6200514

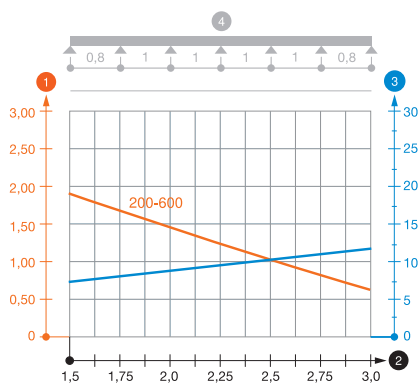


Technické údaje

Dov. zatížení:

Vzdálenost podpěr 2,0 m	1,40 kN/m
Vzdálenost podpěr 2,5 m	1,00 kN/m
Vzdálenost podpěr 3,0 m	0,55 kN/m

Zatěžovací diagram kabelového žebříku typu LG 45 NS



- 1 Přípustné zatížení kabelových žlabů/žebříků v kN/m bez zatížení člověkem
 - 2 Rozpětí podpěr v m
 - 3 Průhyb bočnice v mm při dovolených kN/m
 - 4 Schéma zatížení při zkušební metodě
- Křivka zatížení s šířkou kabelového žlabu/žebříku v mm
- Křivka průhybu bočnice v závislosti na rozestupu mezi podepřeními