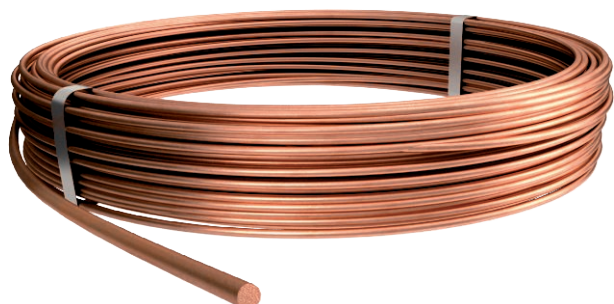


List technických údajů

Kruhové vodiče z mědi

Výr. č. 5021502



- Lze použít jako svod a uzemňovací vedení podle DIN EN 62561-2 (VDE 0185-561-2)
- Odpovídá požadavkům normy VDE 0185-305 (IEC 62305)

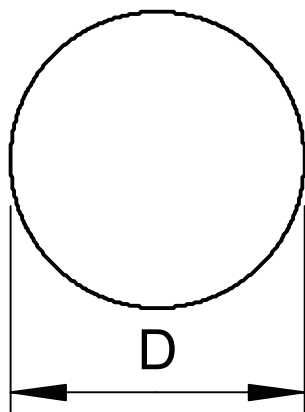


Cu Měď

Kmenová data

Č. výr.	5021502
Typ	RD 10-CU
Označení 1	Kruhový vodič
Označení 2	plný
Rozměr	10mm
Materiál	Měď
Zkratka materiálu	Cu
Nejmenší prodejní množství	50,00 m
Hmotnost	70,00 kg/100 m

Technické údaje



Rozměr D\mu216 O (bez mezery)	10,00 mm
Počet jednotlivých vodičů	1,00
Průměr	10,00 mm
Izolované provedení odolné proti vysokému napětí	<input type="checkbox"/>
Normální kroužek	50 ca. m
Normální kroužek	35,00 ca. kg
Jmenovitý Ø	10 mm
Průřez	78,00 mm ²
Vlastnost materiálu	měkké
Materiál - plášť	bez