

# List technických údajů

## Kruhové vodiče z hliníku

Výr. č. 5021286

**OBO**  
BETTERMANN



- Lze použít jako svod podle DIN EN 62561-2 (VDE 0185-561-2)
- Odpovídá požadavkům normy VDE 0185-305 (IEC 62305)
- RD 8 ALU: polotvrký (E-ALMgSi0.5, odpovídá DIN 48801)
- RD 8 ALU-T: kvalitní v krutu (E-ALMgSi0.5, odpovídá DIN 48801)
- RD 10 ALU: čistý hliník (E-Al, odpovídá DIN 48801)
- AL a ALMgSi se nesmějí pokládat přímo na, do nebo pod omítku, maltu nebo beton, ani do země

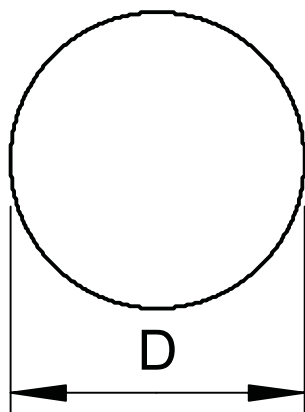


**Alu** hliník

### Kmenová data

Č. výr.	5021286
Typ	RD 8-ALU
Označení 1	Kruhový vodič
Rozměr	8mm
Materiál	Hliník
Zkratka materiálu	Alu
Jakost	ALMg 3
Nejmenší prodejní množství	150,00 m
Hmotnost	13,50 kg/100 m

### Technické údaje



Rozměr D\ø216 O (bez mezery)	8,00 mm
Počet jednotlivých vodičů	1,00
Průměr	8,00 mm
Izolované provedení odolné proti vysokému napětí	□
Normální kroužek	150 ca. m
Normální kroužek	20,00 ca. kg
Jmenovitý Ø	8 mm
Průřez	50,00 mm <sup>2</sup>
Vlastnost materiálu	polotvrký
Materiál – plášť	bez