

# List technických údajů

## Kruhové vodiče ocelové pozinkované

Výr. č. 5021103



- Lze použít jako svod a uzemňovací vedení podle DIN EN 62561-2 (VDE 0185-561-2)
- Odpovídá požadavkům normy VDE 0185-305 (IEC 62305)
- RD 10 použitelné také v zemi
- Vrstva zinku:  $\geq 350 \text{ g/m}^2$  (střední hodnota cca  $50 \mu\text{m}$ )

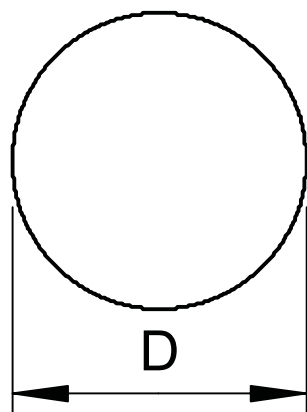


<b>St</b>	Ocel
<b>FT</b>	žárově zinkováno ponorem

### Kmenová data

Č. výr.	5021103
Typ	RD 10
Označení 1	Kruhový vodič
Rozměr	10mm
Materiál	Ocel
Zkratka materiálu	St
Povrch	žárově zinkováno ponorem
Povrch podle DIN	DIN EN ISO 1461
Povrch zkratka	FT
Nejmenší prodejní množství	80,00 m
Hmotnost	63,00 kg/100 m

### Technické údaje



Rozměr D\(\u2160 (bez mezery)	10,00 mm
Počet jednotlivých vodičů	1,00
Průměr	10,00 mm
Izolované provedení odolné proti vysokému napětí	<input type="checkbox"/>
Normální kroužek	80 ca. m
Normální kroužek	50,00 ca. kg
Jmenovitý $\varnothing$	10 mm
Průřez	78,00 mm <sup>2</sup>
Vlastnost materiálu	Ostatní
Materiál – plášť	bez