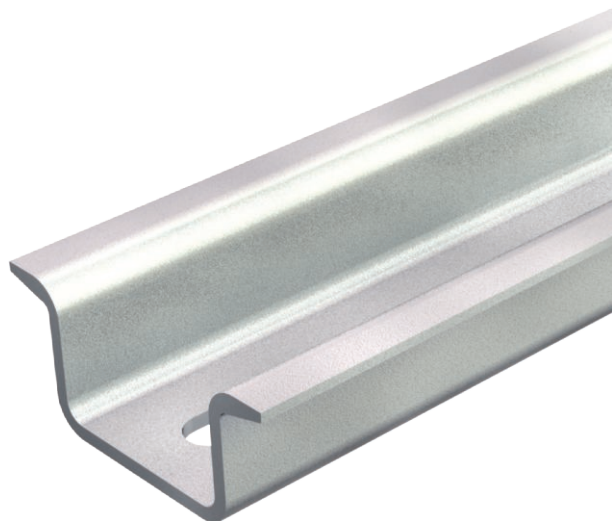


List technických údajů

Přístrojová lišta, děrovaná

Výr. č. 1115456



Přístrojová lišta 35 × 15 mm dle EN 60715 (dříve EN 50022), ale s materiálem o tloušťce 1,5 mm.



St Ocel
GTP galvanicky zinkováno,
transparentně pasivováno

Kmenová data

Č. výr.	1115456
Typ	2069 15 1.5 GTPL
Označení 1	Profilová lišta
Označení 2	děrovaná, tloušťka 1,5 mm
Rozměr	2000x35x15
Materiál	Ocel
Zkratka materiálu	St
Povrch	galvanicky zinkováno, transparentně pasivováno
Povrch zkratka	GTP
Nejmenší prodejní množství	2,00 m
Hmotnost	66,00 kg/100 m

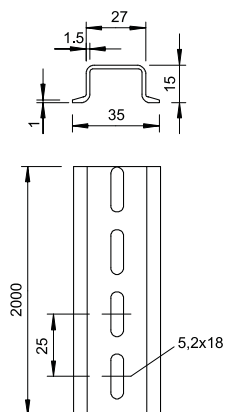
List technických údajů

Přístrojová lišta, děrovaná

Výr. č. 1115456



Technické údaje



Délka	2.000,00 mm
Šířka	35,00 mm
Výška	15,00 mm
Rozměry Š × V	35 x 15 mm
Provedení	děrovaná
Provedení lišt	Nosná lišta EN 60715
Tloušťka materiálu	1,50 mm
Svazek	20,00 m
Vzdálenost středů vrtaných otvorů	25,00 mm
S děrováním	<input checked="" type="checkbox"/>