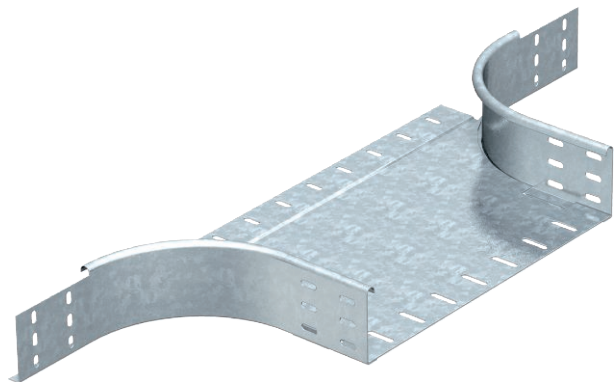


List technických údajů

Vestavný odbočný díl 85

Výr. č. 7002521



Odbočný díl pro vodorovné a svislé použití.



St Ocel
FS pásově zinkováno

Dodatkový text k výrobku - upozornění

Tvarový díl v kruhovém provedení. Vnitřní poloměr tvarového dílu je 150 mm. Upevňovací materiál je třeba objednat zvlášť.

Kmenová data

Č. výr.	7002521
Typ	RAA 840 FS
Označení 1	Odbočný díl
Označení 2	kruhové provedení
Rozměr	85x400
Materiál	Ocel
Zkratka materiálu	St
Povrch	pásově zinkováno
Povrch podle DIN	DIN EN 10346
Povrch zkratka	FS
Nejmenší prodejní množství	1,00 kus
Hmotnost	230,00 kg/100 ks

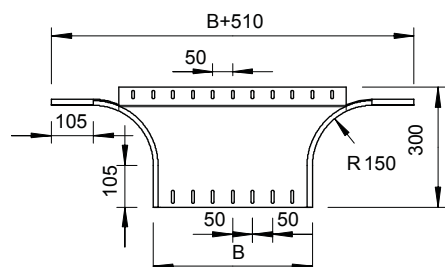
List technických údajů

Vestavný odbočný díl 85

Výr. č. 7002521



Technické údaje



Šířka	400,00 mm
Výška bočnice	85,00 mm
Rozměr B	400,00 mm
Rozměr R	150,00 mm
Provedení spojky	bez spojky
Rozměr	910 x 300 x 85 mm
Vhodné pro zachování funkčnosti	<input type="checkbox"/>
Tloušťka podélníku	1,25 mm
Tloušťka materiálu dna	1,50 mm
Rozmístění otvorů NATO	<input type="checkbox"/>
Nerezová ocel, mořená	<input type="checkbox"/>
Provedení pro velká rozpětí	<input type="checkbox"/>