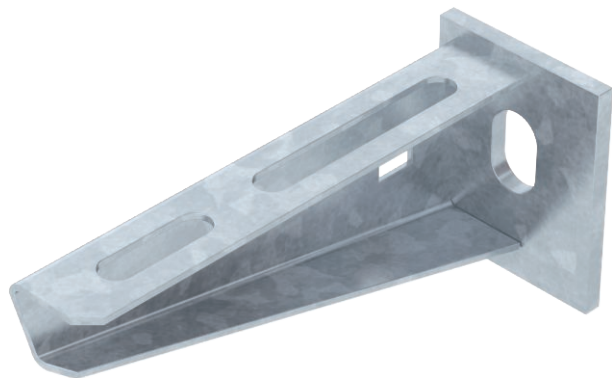


# List technických údajů

## Nástěnný a závěsný výložník AW 15

Výr. č. 6420656

OBO  
BETTERMANN



Lehký nástěnný a závěsný výložník s navařenou základovou deskou.



<b>St</b>	Ocel
<b>FT</b>	žárově zinkováno ponorem

Dodatkový text k výrobku - upozornění | Upevnění výložníku na profil U od šířky 400 mm pomocí šroubu se šestihlannou hlavou přes obě bočnice profilu. Použijte pro tento účel vhodné rozpěrky!

### Kmenová data

Č. výr.	6420656
Typ	AW 15 11 FT
Označení 1	Nástěnný a závěsný výložník
Označení 2	s navařenou základovou deskou
Rozměr	B110mm
Materiál	Ocel
Zkratka materiálu	St
Povrch	žárově zinkováno ponorem
Povrch podle DIN	DIN EN ISO 1461
Povrch zkratka	FT
Nejmenší prodejní množství	1,00 kus
Hmotnost	13,10 kg/100 ks

# List technických údajů

## Nástěnný a závěsný výložník AW 15

Výr. č. 6420656



### Technické údaje

	<p>Šířka Výška bočnice Rozměr AAW Rozměr B Rozměr H Rozměr L Průměr otvoru Hodnota rozměru Provedení Provedení Výrobky EPD F v kN Vhodné pro zachování funkčnosti Nerezová ocel, mořená Rozsah úhlu</p>	<p>110,00 mm 50,00 mm 40,00 mm 110,00 mm 50,00 mm 110,00 mm 11,00 mm 110 x 50 Nástěnný a závěsný výložník Nástěnný a závěsový výložník <input checked="" type="checkbox"/> 1,50 kN <input checked="" type="checkbox"/> <input type="checkbox"/> 90,00 - 90,00 °</p>

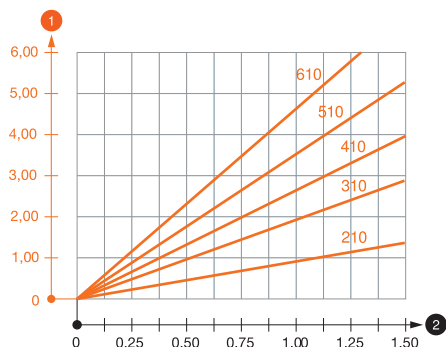
# List technických údajů

## Nástěnný a závěsný výložník AW 15

Výr. č. 6420656



### Zatěžovací diagramy



### Zatěžovací diagram výložníku typu AW 15

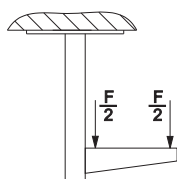
- 1 Průhyb konce výložníku při dovoleném zatížení výložníku
- 2 Přípustné zatížení výložníku v kN bez zatížení člověkem
- Křivka zatížení s délkami výložníků v mm

### Zatěžovací parametry kotev pro nástěnný a závěsný výložník AW 15

Nástěnné upevnění		Maximální zatížení [kN]							
		Šířka výložníku [mm]							
Typ kotvy		110	160	210	310	410	510	560	610
	BZ-U 8-10-21/75	1,10	0,90	0,80	0,65	0,55	0,50	0,45	0,45
	BZ-U 10-10-30/90	1,50	1,50	1,40	1,10	0,95	0,85	0,80	0,80

Max. zatížení  $F$  celk. = hmotnost kabelů + kabelový žlab + výložník. V případě použití v nepopraskaném betonu se hodnoty nosnosti několikanásobně zvyšují. Uvedené hodnoty se vztahují na beton třídy pevnosti C20/25. Je třeba dodržovat montážní podmínky uvedené ve schválení DIBt (kotvy)!

### Zatěžovací hodnoty pro AW 15 na závěsu



### Zatěžovací hodnoty pro AW 15 na závěsu

### Zatěžovací parametry kotev pro nástěnný a závěsný výložník AW 15

T1	Nástěnné upevnění								
T2		Maximální zatížení [kN]							
T3		Šířka výložníku [mm]							
T4	Typ kotvy	110	160	210	310	410	510	560	610
	BZ-U 8-10-21/75	1,1	0,9	0,8	0,65	0,55	0,5	0,45	0,45
	BZ-U 10-10-30/90	1,5	1,5	1,4	1,1	0,95	0,85	0,8	0,8