

List technických údajů

Nástěnný a stropní držák TP

Výr. č. 6365906

OBO
BETTERMANN



Nástěnný a stropní držák TP s upevňovacími třmeny pro bezšroubové upevnění mřížového žlabu.



St	Ocel
FS	pásově zinkováno

Dodatkový text k výrobku - upozornění

Je-li třmen připevněn přímo na stěnu nebo strop, je třeba vždy použít z důvodů stability rozpěrku typu DS 4.
Max. výška bočnice kabelového nosného systému 60 mm.

Kmenová data

Č. výr.	6365906
Typ	TPDG 145 FS
Označení 1	Nástěnný a stropní držák
Označení 2	pro mřížový žlab
Rozměr	B145mm
Materiál	Ocel
Zkratka materiálu	St
Povrch	pásově zinkováno
Povrch podle DIN	DIN EN 10346
Povrch zkratka	FS
Nejmenší prodejní množství	6,00 kus
Hmotnost	52,00 kg/100 ks

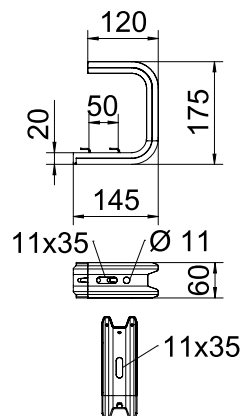
List technických údajů

Nástěnný a stropní držák TP

Výr. č. 6365906



Technické údaje



Šířka	145,00 mm
Rozměr B	145,00 mm
Rozměr L	50,00 mm
Provedení	Závěsný třmen (třmen C)
F ve stropu	1,30 kN
F v kN stěna	1,40 kN
pro šířku	100,00 - 100,00 mm
Vhodné pro šířku žlabu/žebříku	100,00 mm
Vhodné pro zachování funkčnosti	<input type="checkbox"/>
Vhodné pro kabelový žlab	<input type="checkbox"/>
Vhodné pro kabelový žebřík	<input type="checkbox"/>
Vhodné pro mřížový žlab	<input checked="" type="checkbox"/>

Dov. zatížení:

Kotva dov. F 1,65	1,65 kN
Kotva dov. F 3,57	3,57 kN

List technických údajů

Nástěnný a stropní držák TP

Výr. č. 6365906



Technické
údaje

Dov. zatížení:

List technických údajů

Nástěnný a stropní držák TP

Výr. č. 6365906



Technické
údaje

Dov. zatížení: