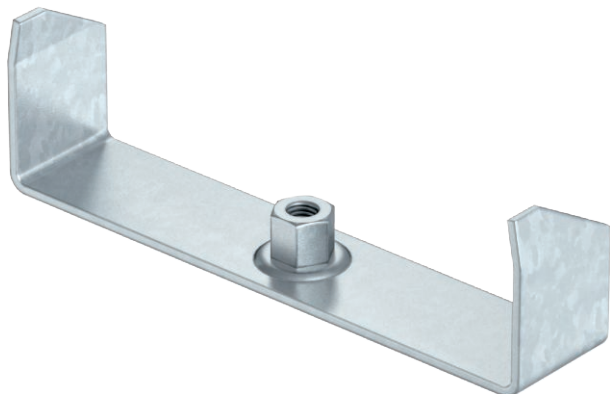


List technických údajů

Středový závěs kabelového žlabu, 60

Výr. č. 6358713

OBO
BETTERMANN



Středový závěs pro kabelové žlaby s nahoře ohnutou bočnicí výšky 60 mm.



St	Ocel
FS	pásově zinkováno

Dodatkový text k výrobku - upozornění | Středový závěs je vybaven otočně uspořádaným závitovým pouzdrem M10. Při ukládání kabelů je třeba dbát jejich rovnoměrného rozložení (vylučte jednostranné uložení). Šířky 100, 150 a 200 mm mají doplňkové děrování dna, které umožňuje přišroubovat ke dnu žlabu středový závěs.

Kmenová data

Č. výr.	6358713
Typ	MAH 60 200 FS
Označení 1	Středový závěs
Označení 2	pro kabelový žlab
Rozměr	B200mm
Materiál	Ocel
Zkratka materiálu	St
Povrch	pásově zinkováno
Povrch podle DIN	DIN EN 10346
Povrch zkratka	FS
Nejmenší prodejní množství	1,00 kus
Hmotnost	24,50 kg/100 ks

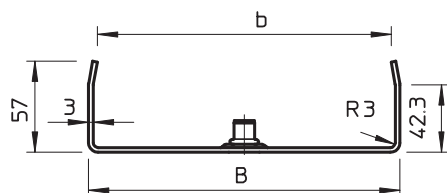
List technických údajů

Středový závěs kabelového žlabu, 60

Výr. č. 6358713



Technické údaje



Šířka	200,00 mm
Výška	57,00 mm
Rozměr B	195,00 mm
Rozměr B1	184,00 mm
Rozměr b	184,00 mm
u typu	MAH 60/200
F v kN	0,20 kN
pro šířku	200,00 - 200,00 mm
pro závitovou tyč	M10
pro metrickou závitovou tyč	10,00
Vhodné pro šířku žlabu/žebříku	200,00 mm
Vhodné pro zachování funkčnosti	<input checked="" type="checkbox"/>
Vhodné pro kabelový žlab	<input checked="" type="checkbox"/>
Vhodné pro kabelový žebřík	<input type="checkbox"/>
Vhodné pro mřížový žlab	<input type="checkbox"/>
Nastavitelný	<input type="checkbox"/>

Dov. zatížení:

List technických údajů

Středový závěs kabelového žlabu, 60

Výr. č. 6358713



Technické
údaje

Dov. zatížení: