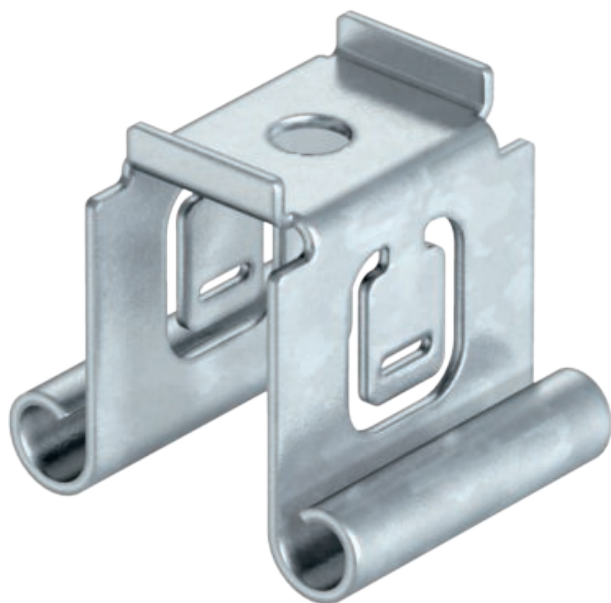


List technických údajů

Středový závěs, pro kabelové žlaby s nahore ohnutou bočnicí výšky
Výr. č. 6358500



Středový závěs pro kabelové žlaby.



| | |
|-----------|------------------|
| St | Ocel |
| FS | pásově zinkováno |

Dodatkový text k výrobku - upozornění | Maximální výška bočnice kabelového žlabu 60 mm. Při ukládání kabelů je třeba dbát jejich rovnoměrného rozložení (jednostranné uložení vyloučeno).

Kmenová data

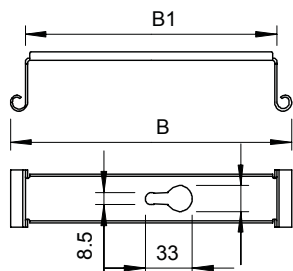
| | |
|----------------------------|-------------------|
| Č. výr. | 6358500 |
| Typ | MAH 050 FS |
| Označení 1 | Středový závěs |
| Označení 2 | pro kabelový žlab |
| Rozměr | B50mm |
| Materiál | Ocel |
| Zkratka materiálu | St |
| Povrch | pásově zinkováno |
| Povrch podle DIN | DIN EN 10346 |
| Povrch zkratka | FS |
| Nejmenší prodejní množství | 1,00 kus |
| Hmotnost | 5,00 kg/100 ks |

List technických údajů

Středový závěs, pro kabelové žlaby s nahore ohnutou bočnicí výšky
Výr. č. 6358500



Technické údaje



| | |
|--------------------------------|--------------------------|
| Šířka | 50,00 mm |
| Výška | 39,50 mm |
| Rozměr B | 47,00 mm |
| Rozměr B1 | 26,00 mm |
| u typu | MAH/50 |
| pro šířku | 50,00 - 50,00 mm |
| pro závitovou tyč | M8 |
| pro metrickou závitovou tyč | 8,00 |
| Vhodné pro šířku žlabu/žebříku | 50,00 mm |
| Nastavitelný | <input type="checkbox"/> |

Dov. zatížení:

List technických údajů

Středový závěs, pro kabelové žlaby s nahore ohnutou
bočnicí výšky
Výr. č. 6358500



Technické
údaje

Dov. zatížení: