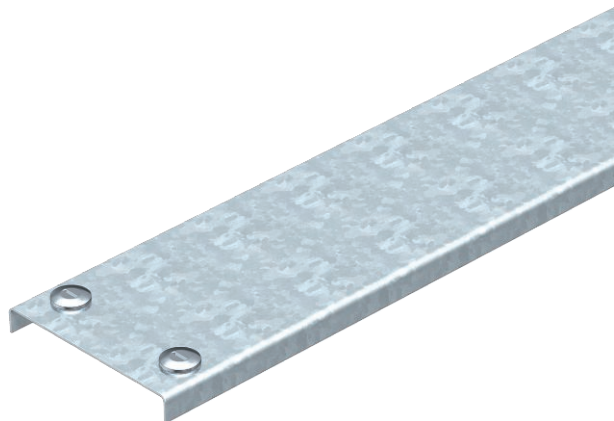


List technických údajů

Víko pro motorový přípojovací sloup

Výr. č. 6356915



Víko s otočnou západkou pro motorový přípojovací sloup.



St	Ocel
FT	žárově zinkováno ponorem

Kmenová data

Č. výr.	6356915
Typ	MASD 90 FT
Označení 1	Víko s otočnými západkami
Označení 2	pro motorový přípojovací sloup
Výrobce	OBO
Rozměr	112x900
Materiál	Ocel
Zkratka materiálu	St
Povrch	žárově zinkováno ponorem
Povrch podle DIN	DIN EN ISO 1461
Povrch zkratka	FT
Nejmenší prodejní množství	1,00 kus
Hmotnost	160,00 kg/100 ks

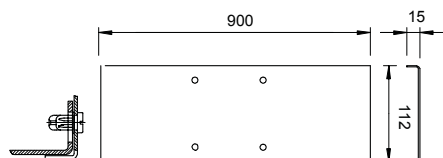
List technických údajů

Víko pro motorový připojovací sloup

Výr. č. 6356915



Technické údaje



Délka	900,00 mm
Šířka	112,00 mm
Rozměr H	15,00 mm
Způsob upevnění	Otočná západka
Vhodné pro kabelový žlab	<input type="checkbox"/>
Vhodné pro mřížový žlab	<input type="checkbox"/>
Vhodné pro kabelový žebřík	<input type="checkbox"/>