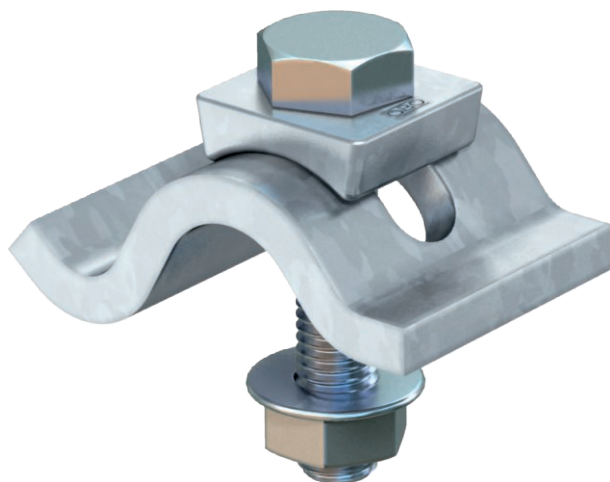


List technických údajů

Upínací čelist, lehká TKS

Výr. č. 6355808



Upínací svorka se šestihrannou maticí pro univerzální upevnění konstrukcí k ocelovým nosníkům.



St	Ocel
FT	žárově zinkováno ponorem

Dodatkový text k výrobku - upozornění

Upínací rozsah upínací svorky je omezen na max. 25 mm.

Kmenová data

Č. výr.	6355808
Typ	TKS-L-25 FT
Označení 1	Upínací svorka lehká
Označení 2	s maticí kombi
Rozměr	M10x50
Materiál	Ocel
Zkratka materiálu	St
Povrch	žárově zinkováno ponorem
Povrch podle DIN	DIN EN ISO 1461
Povrch zkratka	FT
Nejmenší prodejní množství	10,00 pár
Hmotnost	39,00 kg/100 párů

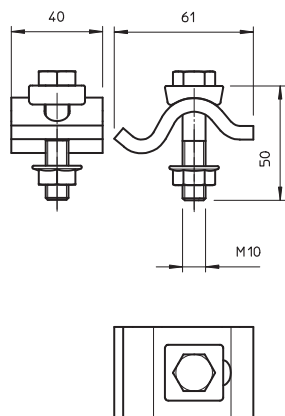
List technických údajů

Upínací čelist, lehká TKS

Výr. č. 6355808



Technické údaje



Výška	25,00 mm
Vhodný pro tloušťku příruby	15,00 - 25,00 mm
Velikost závitu M	10,00
F v kN	10,00 kN
F v N	10.000,00 N
Šroub	M10 x 50