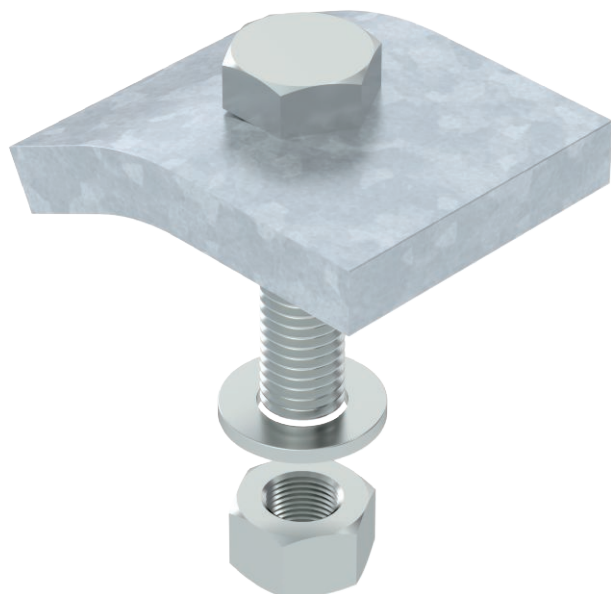


# List technických údajů

## Svěrný úhelník KWS

Výr. č. 6355226



Úhlová svorka se šroubem se šestihlannou hlavou typu KWS k přímému upevnění konstrukcí na příruby ocelových nosníků.



<b>St</b>	Ocel
<b>FT</b>	žárově zinkováno ponorem

Dodatkový text k výrobku - upozornění | Při výběru úhlové svorky je třeba dbát tloušťky materiálu ocelového nosníku, protože podle ní se řídí výška úhlové svorky.

### Kmenová data

Č. výr.	6355226
Typ	KWS 10 FT
Označení 1	Spojovací úhelník
Označení 2	se šr.se 6ti hr.hl., h = 10 mm
Rozměr	60x50
Materiál	Ocel
Zkratka materiálu	St
Povrch	Žárově zinkováno ponorem
Povrch podle DIN	DIN EN ISO 1461
Povrch zkratka	FT
Nejmenší prodejní množství	10,00 pár
Hmotnost	70,00 kg/100 párů

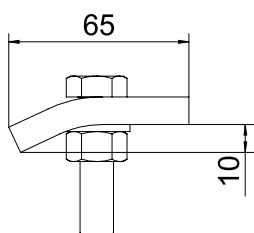
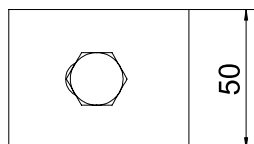
# List technických údajů

## Svěrný úhelník KWS

Výr. č. 6355226



### Technické údaje



Výška	10,00 mm
Vhodný pro tloušťku příruby	8,00 - 12,00 mm
Velikost závitu M	12,00
F v kN	5,70 kN
F v N	5.700,00 N
Šroub	M12 x 50